

# SHANTUI Planiererraupe DH 20M XL

China's „King of Bulldozer“! Mehr als 10.000 Planiererraupen werden jährlich gebaut mit 5.500 Mitarbeitern

CUMMINS: Einer der größten Industrie-Dieselmotoren-Hersteller aus Columbus, Indiana, U.S.A. mit einem Umsatz von 19 Mrd. US \$ und 55.200 Mitarbeitern, ist weltweit vernetzt mit 550 eigenen Standorten sowie mit 5.000 Service-Partnern. Dieselmotoren von 63 kW bis 2.125 kW findet man in fast jeder Industrie- und Baumaschine. Top Qualität seit Jahrzehnten.

SHANTUI Planiererraupe mit:

- CUMMINS QSL9 - **6-Zylinder** Turbodiesel-Motor, **8,9 Liter, Stufe V, adBlue** mit vollständig integriertem Nachbehandlungssystem. Ein zentrales, leistungsfähigeres elektronisches Steuermodul (ECM) regelt alles von der Luftansaugung bis zur Abgasnachbehandlung und sorgt so für Spitzenleistung.
- **ROPS/FOPS Kabine mit Klimaanlage + Heizung**
- **4.079 mm PAT Planierschild (sechs Wege), Schild klappbar (3.000 mm)**

**kompatibel mit elektr. Steuerungen von Linde Hydraulics**

#### Arbeitshydraulik von Linde

Hydrauliksystem	„Load-Sensing“-Bedarfssteuerung
Pumpentyp	Schrägscheibenpumpe
Fördermenge	max. 190 l/min.
Druckbegrenzung	260 bar (6-Wege-Schild)
Steuerblock	3 Kreisläufe, Erweiterungsmöglichkeit auf 4
Filterung	Rücklauffilter mit Magnetstab im Hydrauliktank
Steuerung	Ein Joystick für alle Bewegungen des Schildes

#### Fahrtrieb, Steuerung von Linde

Antriebssystem	Stufenloser hydrostatischer Fahrtrieb, unabhängiger Antrieb für jede Laufwerksseite
Fahrgeschwindigkeit*	Stufenlos regulierbar
V-Bereich 1:	0–6,5 km/h (vorwärts & rückwärts)
V-Bereich 2:	0–8,5 km/h (vorwärts & rückwärts)
V-Bereich 3:	0–11,0 km/h (vorwärts & rückwärts)
* Voreinstellung, alle Geschwindigkeitsbereiche können am Fahrgeber angepasst werden	
Grenzlastregelung	Die elektronische Steuerung kontrolliert die Motordrehzahl und regelt die Fahrgeschwindigkeit in Abhängigkeit der erforderlichen Schubkraft
Lenkung	Hydrostatisch
Betriebsbremse	Hydrostatisch-selbsthemmend, verschleißfrei
Parkbremse	Nasse Lamellenbremse, verschleißfrei, automatische Aktivierung bei Neutralstellung des Joysticks
Kühlsystem	Hydraulikölkühler im Kombi-Kühler, hydrostatischer Lüfterantrieb
Filterung	Feinfiltration im Speisedrucksystem
Endantrieb	Stirnrad- mit nachgeschaltetem Planetengetriebe, doppelte Getriebeabdichtung mit Temperaturüberwachung
Steuerung	Proportionaler Joystick für alle Fahr- und Lenkbewegungen. Optional: gerasterter Joystick mit Inchpedal

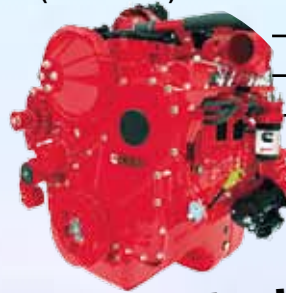
#### Optionen:

mit dreifachem Aufreißer + 2.407 kg	11.900,-
AGPS System, inklusive 1 Jahr Service	615,-
Trimble Ready	9.700,-
Garantieverlängerung 24 Monate 3.000 STD.	5.050,-

ab **271.000,-**

ab Standort Eitmann

Betriebsgewicht	22.206 kg
Brutto-Motorleistung	186 kW (253 PS)
Maschinenbreite in Arbeitsstellung	3.702 mm
Maschinenbreite über Laufwerk	2.990 mm
Schildbreite	4.079 mm
Schildhöhe	1.320 mm
Aufreißtiefe	492 mm
Aushubhöhe	572 mm
Schildkapazität	5 cbm
Kettenplatten	560 mm



#### CUMMINS Dieselmotor

#### Arbeitshydraulik von Linde:

- Elektronische Versteuerung der Arbeitshydraulik
- Load-Sensing Verstellpumpe
- Rücklauffilterung im Tank
- Rüttelfunktion Schild
- Schnellsenkfunktion Schild
- Schwimmstellung Schild

#### Fahrtrieb von Linde:

- 3 einstellbare Geschwindigkeitsbereiche
- automatische Parkbremse
- elektronische Grenzlastregelung
- Fahrhydraulik-Joystick proportional
- hydrostatischer Fahrtrieb
- Maschinen-Freigabeschalter
- Not-Aus-Taster
- Planeten-Endantriebe
- Sitzkontaktschalter

**SHANTUI**  
GARANTIE  
12 MONATE  
MAX: 2.000 h



neue Antriebstechnik:  
europäischer  
Antriebsstrang  
von Linde Hydraulics



[www.klarmann.de](http://www.klarmann.de)

04-2022// Preise in €, zzgl. MwSt; Abbildungen ähnlich; Änderungen, Irrtümer, Druckfehler und Zwischenverkauf vorbehalten.



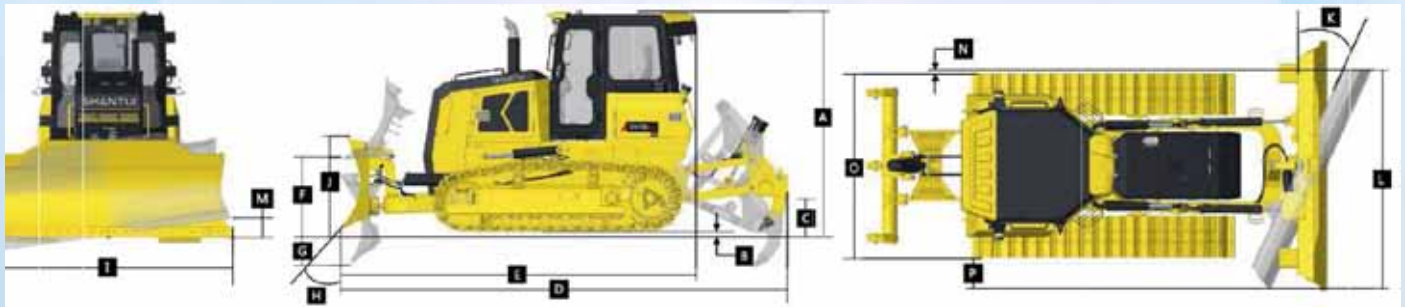
**KLARMANN-LEMBACH**



**09522 9220-0 97483 Eitmann**

# SHANTUI Planiererraupe DH 20M XL

DIMENSION	XL
A Maschinenhöhe	3.246 mm
B Kettensteghöhe	65 mm
C Bodenfreiheit	410 mm
D Maschinenlänge (mit Abschleppöse)	6.100 mm
E Maschinenlänge (ohne Abschleppöse)	5.909 mm
F max. Hubhöhe des Schildes	1.060 mm
G max. Grabtiefe des Schildes	700 mm
H Grabwinkel des Schildes	55°±3°
I Schildbreite	4.079 mm
J Klingenhöhe	1.320 mm
K max. Schilddrehwinkel am Boden	25°
L Maschinenbreite bei maximalem Drehwinkel des Schildes sowie eingeklappt	3.000 mm
M max. Neigungshöhe des Schildes	470 mm
N Vertikaler Abstand von der Außenseite des linken Raupenschuhs zur Außenseite des Schildes, wenn sich das Schild im maximalen Drehwinkel befindet	79 mm
O Bodenplatten Außenbreite	2.990 mm
P Vertikaler Abstand von der rechten Raupenschuhaußenseite zur Schildaußenseite, wenn sich das Schild im maximalen Drehwinkel befindet	583 mm
min. Wenderadius	4.192 mm



Parameter des Aufreißers (Drei-Schaft-Aufreißer: 1.493 kg)		
Q max. Reißtiefe		492 mm
R max. Hubhöhe		572 mm
S Aufreißerlänge (am tiefsten Aufreißen)		1.785 mm
S' Aufreißerbreite		1.298 mm
T Ausfahrwinkel (bei höchstem Hub)		2.082 mm
U Neigungswinkel (am höchsten Punkt)		43°
V Schnittbreite		1.900 mm
W Abstand zwischen den Reißzähnen		950 mm

