

SHANTUI Planierraupe DH 24M XL

China's „King of Bulldozer“! Mehr als 10.000 Planierraupen werden jährlich gebaut mit 5.500 Mitarbeitern

CUMMINS: Einer der größten Industrie-Dieselmotoren-Hersteller aus Columbus, Indiana, U.S.A. mit einem Umsatz von 19 Mrd. US \$ und 55.200 Mitarbeitern, ist weltweit vernetzt mit 550 eigenen Standorten sowie mit 5.000 Service-Partnern. Dieselmotoren von 63 kW bis 2.125 kW findet man in fast jeder Industrie- und Baumaschine. Top Qualität seit Jahrzehnten.

SHANTUI Planierraupe mit:

- CUMMINS QSL9 - **6-Zylinder** Turbodiesel-Motor, **8,9 Liter, Stufe V, adBlue** mit vollständig integriertem Nachbehandlungssystem. Ein zentrales, leistungsfähigeres elektronisches Steuermodul (ECM) regelt alles von der Luftansaugung bis zur Abgasnachbehandlung und sorgt so für Spitzenleistung.
- **ROPS/FOPS Kabine mit Klimaanlage + Heizung**
- **3.642 mm halb U-Planierschild**

kompatibel mit elektr. Steuerungen von Linde Hydraulics

Arbeitshydraulik von Linde

| | |
|-----------------|---|
| Hydrauliksystem | „Load-Sensing“-Bedarfssteuerung |
| Pumpentyp | Schrägscheibenpumpe |
| Fördermenge | max. 190 l/min. |
| Druckbegrenzung | 200 bar |
| Steuerblock | 3 Kreisläufe, Erweiterungsmöglichkeit auf 4 |
| Filterung | Rücklaufilter mit Magnetstab im Hydrauliktank |
| Steuerung | Ein Joystick für alle Bewegungen des Schildes |

Fahrtrieb, Steuerung von Linde

| | |
|----------------------|---|
| Antriebssystem | Stufenloser hydrostatischer Fahrtrieb, unabhängiger Antrieb für jede Laufwerksseite |
| Fahrgeschwindigkeit* | Stufenlos regulierbar |
| V-Bereich 1: | 0 – 6,5 km/h (vorwärts & rückwärts) |
| V-Bereich 2: | 0 – 8,5 km/h (vorwärts & rückwärts) |
| V-Bereich 3: | 0 – 11,0 km/h (vorwärts & rückwärts) |

* Voreinstellung, alle Geschwindigkeitsbereiche können am Fahrgeber angepasst werden

| | |
|-------------------|---|
| Grenzlastregelung | Die elektronische Steuerung kontrolliert die Motordrehzahl und regelt die Fahrgeschwindigkeit in Abhängigkeit der erforderlichen Schubkraft |
| Lenkung | Hydrostatisch |
| Betriebsbremse | Hydrostatisch-selbsthemmend, verschleißfrei |
| Parkbremse | Nasse Lamellenbremse, verschleißfrei, automatische Aktivierung bei Neutralstellung des Joysticks |
| Kühlsystem | Hydraulikölkühler im Kombi-Kühler, hydrostatischer Lüfterantrieb |
| Filterung | Feinfilterung im Speisedrucksystem |
| Endantrieb | Stirnrad- mit nachgeschaltetem Planetengetriebe, doppelte Getriebeabdichtung mit Temperaturüberwachung |
| Steuerung | Proportionaler Joystick für alle Fahr- und Lenkbewegungen. Optional: gerasterter Joystick mit Inchpedal |

Optionen:

| | |
|---|----------|
| mit dreifachem Aufreißer + 2.647 kg | 14.400,- |
| AGPS System, inklusive 1 Jahr Service | 615,- |
| Trimble Ready | 9.700,- |
| Garantieverlängerung 24 Monate 3.000 Std. | 5.700,- |

ab **303.000,-**

ab Standort Eitmann

| | |
|-------------------------------|-----------------|
| Betriebsgewicht | 23.562 kg |
| Brutto-Motorleistung | 213 kW (290 PS) |
| Maschinenbreite über Laufwerk | 2.560 mm |
| Schildbreite | 3.642 mm |
| Schildhöhe | 1.580 mm |
| Aufreißtiefe | 566 mm |
| Aushubhöhe | 567 mm |
| Schildkapazität | 6,5 cbm |
| Kettenplatten | 560 mm |

CUMMINS Dieselmotor



Arbeitshydraulik von Linde:

- Elektronische Versteuerung der Arbeitshydraulik
- Load-Sensing Verstellpumpe
- Rücklaufilterung im Tank
- Rüttelfunktion Schild
- Schnellsenkfunktion Schild
- Schwimmstellung Schild

Fahrtrieb von Linde:

- 3 einstellbare Geschwindigkeitsbereiche
- automatische Parkbremse
- elektronische Grenzlastregelung
- Fahrhydraulik-Joystick proportional
- hydrostatischer Fahrtrieb
- Maschinen-Freigabeschalter
- Not-Aus-Taster
- Planeten-Endantriebe
- Sitzkontaktschalter

SHANTUI GARANTIE
12 MONATE
MAX: 2.000 h



neue Antriebstechnik:
europäischer
Antriebsstrang
von Linde Hydraulics



www.klarmann.de

04-2022// Preise in €, zzgl. MwSt; Abbildungen ähnlich; Änderungen, Irrtümer, Druckfehler und Zwischenverkauf vorbehalten.



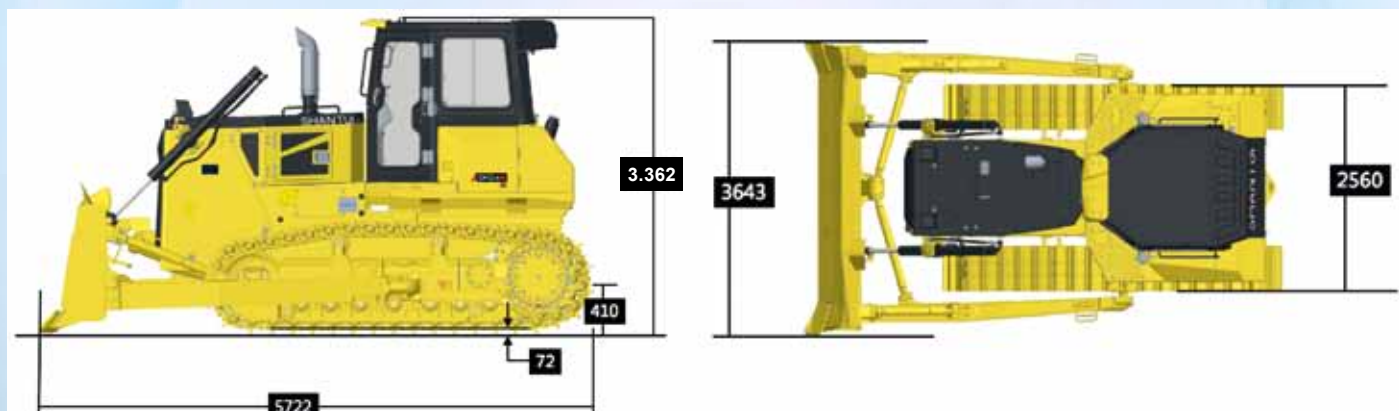
KLARMANN-LEMBACH



09522 9220-0 97483 Eitmann

SHANTUI Planiererraupe DH 24M XL

| DIMENSION | | XL |
|-----------|-----------------------------------|----------|
| A | Maschinenhöhe | 3.362 mm |
| B | Kettensteghöhe | 72 mm |
| C | Bodenfreiheit | 450 mm |
| D | Maschinenlänge (mit Aufreißer) | 7.160 mm |
| E | Maschinenlänge (mit Abschleppöse) | 5.940 mm |
| F | max. Hubhöhe des Schildes | 1.247 mm |
| G | max. Grabtiefe des Schildes | 540 mm |
| H | Grabwinkel des Schildes | 52° ±3° |
| I | Schildbreite | 3.642 mm |
| J | Schildhöhe | 1.580 mm |
| | Blattneigungshöhe | 840 mm |
| K | Spurlänge am Boden | 3.050 m |
| O | Bodenplatten Außenbreite | 2.560 mm |
| | Kettenplatten | 560 mm |



| Parameter des Aufreißers (Drei-Schaft-Aufreißer: 2.646 kg) | | |
|--|--|----------|
| Q | max. Reißtiefe | 655 mm |
| R | max. Hubhöhe | 567 mm |
| S | Aufreißerlänge (am tiefsten Aufreißen) | 1.882 mm |
| S' | Aufreißerbreite | 1.547 mm |
| T | Ausfahrwinkel (bei höchstem Hub) | 2.246 mm |
| U | Neigungswinkel (am höchsten Punkt) | 16,35° |
| V | Schnittbreite | 2.000 mm |
| W | Abstand zwischen den Reißzähnen | 1.000 mm |

