

SHANTUI Planiererraupe DH 20M XL

China's „King of Bulldozer“! Mehr als 10.000 Planiererraupen werden jährlich gebaut mit 5.500 Mitarbeitern

CUMMINS: Einer der größten Industrie-Dieselmotoren-Hersteller aus Columbus, Indiana, U.S.A. mit einem Umsatz von 19 Mdr. US \$ und 55.200 Mitarbeitern, ist weltweit vernetzt mit 550 eigenen Standorten sowie mit 5.000 Service-Partnern. Dieselmotoren von 63 kW bis 2.125 kW findet man in fast jeder Industrie- und Baumaschine. Top Qualität seit Jahrzehnten.

SHANTUI Planiererraupe mit:

- CUMMINS QSL9 - **6-Zylinder** Turbodiesel-Motor, **8,9 Liter, Stufe V, adBlue** mit vollständig integriertem Nachbehandlungssystem. Ein zentrales, leistungsfähigeres elektronisches Steuermodul (ECM) regelt alles von der Luftansaugung bis zur Abgasnachbehandlung und sorgt so für Spitzenleistung.
- **ROPS/FOPS Kabine mit Klimaanlage + Heizung**
- **4.083 mm PAT Planierschild (sechs Wege), Schild klappbar (2.960 mm)**

kompatibel mit elektr. Steuerungen von Linde Hydraulics

Arbeitshydraulik von Linde

| | |
|-----------------|--|
| Hydrauliksystem | „Load-Sensing“-Bedarfssteuerung |
| Pumpentyp | Schrägscheibenpumpe |
| Fördermenge | max. 190 l/min. |
| Druckbegrenzung | 260 bar (6-Wege-Schild) |
| Steuerblock | 3 Kreisläufe, Erweiterungsmöglichkeit auf 4 |
| Filterung | Rücklauffilter mit Magnetstab im Hydrauliktank |
| Steuerung | Ein Joystick für alle Bewegungen des Schildes |

Fahrtrieb, Steuerung von Linde

| | |
|--|---|
| Antriebssystem | Stufenloser hydrostatischer Fahrtrieb, unabhängiger Antrieb für jede Laufwerksseite |
| Fahrgeschwindigkeit* | Stufenlos regulierbar |
| V-Bereich 1: | 0–6,5 km/h (vorwärts & rückwärts) |
| V-Bereich 2: | 0–8,5 km/h (vorwärts & rückwärts) |
| V-Bereich 3: | 0–11,0 km/h (vorwärts & rückwärts) |
| * Voreinstellung, alle Geschwindigkeitsbereiche können am Fahrgeber angepasst werden | |
| Grenzlastregelung | Die elektronische Steuerung kontrolliert die Motordrehzahl und regelt die Fahrgeschwindigkeit in Abhängigkeit der erforderlichen Schubkraft |
| Lenkung | Hydrostatisch |
| Betriebsbremse | Hydrostatisch-selbsthemmend, verschleißfrei |
| Parkbremse | Nasse Lamellenbremse, verschleißfrei, automatische Aktivierung bei Neutralstellung des Joysticks |
| Kühlsystem | Hydraulikölkühler im Kombi-Kühler, hydrostatischer Lüfterantrieb |
| Filterung | Feinfiltration im Speisedrucksystem |
| Endantrieb | Stirnrad- mit nachgeschaltetem Planetengetriebe, doppelte Getriebeabdichtung mit Temperaturüberwachung |
| Steuerung | Proportionaler Joystick für alle Fahr- und Lenkbewegungen. Optional: gerasterter Joystick mit Inchpedal |

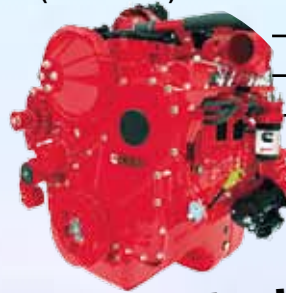
Optionen:

| | |
|---|----------|
| mit dreifachem Aufreißer + 2.407 kg | 11.900,- |
| AGPS System, inklusive 1 Jahr Service | 615,- |
| Trimble Ready | 9.700,- |
| Garantieverlängerung 24 Monate 3.000 STD. | 5.050,- |

ab **271.000,-**

ab Standort Eitmann

| | |
|------------------------------------|-----------------|
| Betriebsgewicht | 22.206 kg |
| Brutto-Motorleistung | 186 kW (253 PS) |
| Maschinenbreite in Arbeitsstellung | 3.702 mm |
| Maschinenbreite über Laufwerk | 2.990 mm |
| Schildbreite | 4.083 mm |
| Schildhöhe | 1.330 mm |
| Aufreißtiefe | 492 mm |
| Aushubhöhe | 572 mm |
| Schildkapazität | 5 cbm |
| Kettenplatten | 560 mm |



CUMMINS Dieselmotor

Arbeitshydraulik von Linde:

- Elektronische Versteuerung der Arbeitshydraulik
- Load-Sensing Verstellpumpe
- Rücklauffilterung im Tank
- Rüttelfunktion Schild
- Schnellsenkfunktion Schild
- Schwimmstellung Schild

Fahrtrieb von Linde:

- 3 einstellbare Geschwindigkeitsbereiche
- automatische Parkbremse
- elektronische Grenzlastregelung
- Fahrhydraulik-Joystick proportional
- hydrostatischer Fahrtrieb
- Maschinen-Freigabeschalter
- Not-Aus-Taster
- Planeten-Endantriebe
- Sitzkontaktschalter

SHANTUI
GARANTIE
12 MONATE
MAX: 2.000 h



neue Antriebstechnik:
europäischer
Antriebsstrang
von Linde Hydraulics



www.klarmann.de

06-2023// Preise in €, zzgl. MwSt; Abbildungen ähnlich; Änderungen, Irrtümer, Druckfehler und Zwischenverkauf vorbehalten.



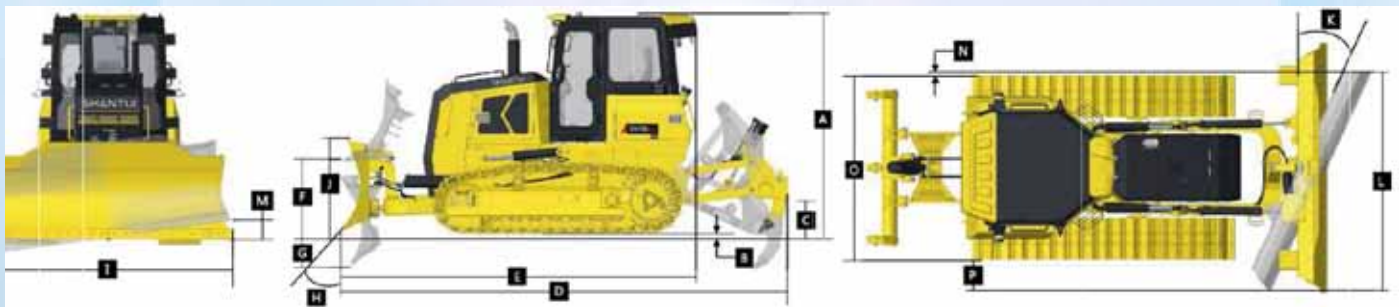
KLARMANN-LEMBACH



09522 9220-0 97483 Eitmann

SHANTUI Planiererraupe DH 20M XL

| DIMENSION | | XL |
|-----------|--|----------|
| A | Maschinenhöhe | 3.246 mm |
| B | Kettensteghöhe | 65 mm |
| C | Bodenfreiheit | 410 mm |
| D | Maschinenlänge (mit Abschleppöse) | 6.100 mm |
| E | Maschinenlänge (ohne Abschleppöse) | 5.909 mm |
| F | max. Hubhöhe des Schildes | 1.060 mm |
| G | max. Grabtiefe des Schildes | 700 mm |
| H | Grabwinkel des Schildes | 55°±3° |
| I | Schildbreite (faltbares Planierschild eingeklappt 2.960 mm) | 4.083 mm |
| J | Klingenhöhe | 1.330 mm |
| K | max. Schilddrehwinkel am Boden | 25° |
| L | Maschinenbreite bei maximalem Drehwinkel des Schildes sowie eingeklappt | 3.000 mm |
| M | max. Neigungshöhe des Schildes | 470 mm |
| N | Vertikaler Abstand von der Außenseite des linken Raupenschuhs zur Außenseite des Schildes, wenn sich das Schild im maximalen Drehwinkel befindet | 79 mm |
| O | Bodenplatten Außenbreite | 2.990 mm |
| P | Vertikaler Abstand von der rechten Raupenschuhaußenseite zur Schildaußenseite, wenn sich das Schild im maximalen Drehwinkel befindet | 583 mm |
| | min. Wenderadius | 4.192 mm |



| Parameter des Aufreißers (Drei-Schaft-Aufreißer: 1.493 kg) | | |
|--|--|----------|
| Q | max. Reißtiefe | 492 mm |
| R | max. Hubhöhe | 572 mm |
| S | Aufreißerlänge (am tiefsten Aufreißen) | 1.785 mm |
| S' | Aufreißerbreite | 1.298 mm |
| T | Ausfahrwinkel (bei höchstem Hub) | 2.082 mm |
| U | Neigungswinkel (am höchsten Punkt) | 43° |
| V | Schnittbreite | 1.900 mm |
| W | Abstand zwischen den Reißzähnen | 950 mm |

