

# SHANTUI Planiererraupe DH 13M XL

China's „King of Bulldozer“! Mehr als 10.000 Planiererraupen werden jährlich gebaut mit 5.500 Mitarbeitern

IVECO-FPT-Group ist ein weltweit führendes Unternehmen im Bereich der industriellen Antriebstechnik/Motortechnik.

In 10 Fertigungswerken und 7 Forschungs- und Entwicklungszentren sind weltweit mehr als 8.000 Mitarbeiter beschäftigt. Zum Vertriebsnetz gehören 73 Händler und über 800 Servicezentren in fast 100 Ländern.

Motore sind auf maximale Lebensdauer, lange Wartungsintervalle und minimalen Kraftstoffverbrauch ausgelegt für die Baubranche, Industrie und Marine. Dies ist der beste Beweis für ihre Zuverlässigkeit und Vielseitigkeit.

- IVECO 4-Zylinder Turbodiesel-Motor, 4,5 Liter, Stufe V, adBlue
- Effizienzsprung markiert die neue Stage V NEF-Serie: in Zylinderkopf, Kolben und Turbolader wird die Leistung weiter entwickelt und die Konkurrenz hinter sich gelassen
- ROPS/FOPS Kabine mit Klimaanlage + Heizung
- 3.300 mm PAT Planierschild (sechs Wege), Schild klappbar (2.382 mm)

## Arbeitshydraulik von Linde

- Hydrauliksystem: Open-center mit „Load-Sensing“-Bedarfssteuerung
- Pumpentyp: Schrägscheibenpumpe
- Fördermenge max. 97 l/min.
- Druckbegrenzung: 220 bar
- Steuerblock: 3 Kreisläufe, Erweiterungsmöglichkeit auf 4
- Filterung: Rücklauffilter mit Magnetstab im Hydrauliktank
- Steuerung: Ein Joystick für alle Bewegungen des Schildes

## Fahrertrieb, Steuerung von Linde

- stufenloser hydrostatischer Fahrertrieb, unabhängiger Antrieb für jede Laufwerksseite
- Fahrgeschwindigkeit stufenlos regulierbar 0 - 10,0 km/h (vorwärts & rückwärts)
- Grenzlastregelung: Die elektronische Steuerung kontrolliert die Motordrehzahl und regelt die Fahrgeschwindigkeit in Abhängigkeit der erforderlichen Schubkraft
- Lenkung: Hydrostatisch
- Betriebsbremse: Hydrostatisch-selbsthemmend, verschleißfrei
- Parkbremse: Nasse Lamellenbremse, verschleißfrei, automatische Aktivierung bei Neutralstellung des Joysticks
- Kühlsystem: Hydraulikölkühler im Kombikühler, hydrostatischer Lüfterantrieb
- Filterung: Feinfilterung im Speisedrucksystem
- Endantrieb: Stirnrad mit nachgeschaltetem Planetengetriebe, doppelte Getriebeabdichtung
- Steuerung: Proportionaler Joystick für alle Fahr- und Lenkbewegungen. Optional: gerasterter Joystick mit Inchpedal

## Optionen:

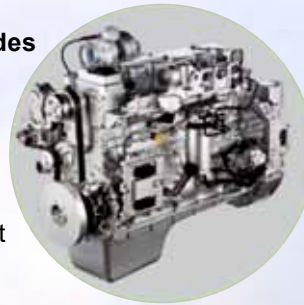
mit dreifachem Aufreißer + 1.200 kg	6.990,-
AGPS System, inklusive 1 Jahr Service	600,-
Trimble Ready	9.400,-
Garantieverlängerung 24 Monate 3.000 STD.	2.900,-

ab **158.000,-**

ab Standort Eitmann

Betriebsgewicht	13.700 kg
Brutto-Motorleistung	125 kW (170 PS)
Maschinenbreite in Transportstellung	3.000 mm
Maschinenbreite über Laufwerk	2.490 mm
Schildbreite	3.300 mm
Schildbreite geklappt	2.382 mm
Schildhöhe	1.305 mm
Aufreißtiefe	500 mm
Aushubhöhe	600 mm
Schildkapazität	3 cbm
Kettenplatten	560 mm

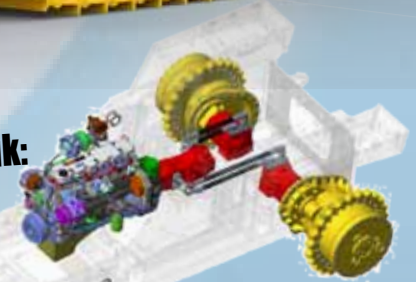
## Turbodiesel-Motor von Iveco



**SHANTUI**  
GARANTIE  
12 MONATE  
MAX: 2.000 h



neue Antriebstechnik:  
europäischer  
Antriebsstrang  
von Linde Hydraulics



[www.klarmann.de](http://www.klarmann.de)

05-2023// Preise in €, zzgl. MwSt; Abbildungen ähnlich; Änderungen, Irrtümer, Druckfehler und Zwischenverkauf vorbehalten.



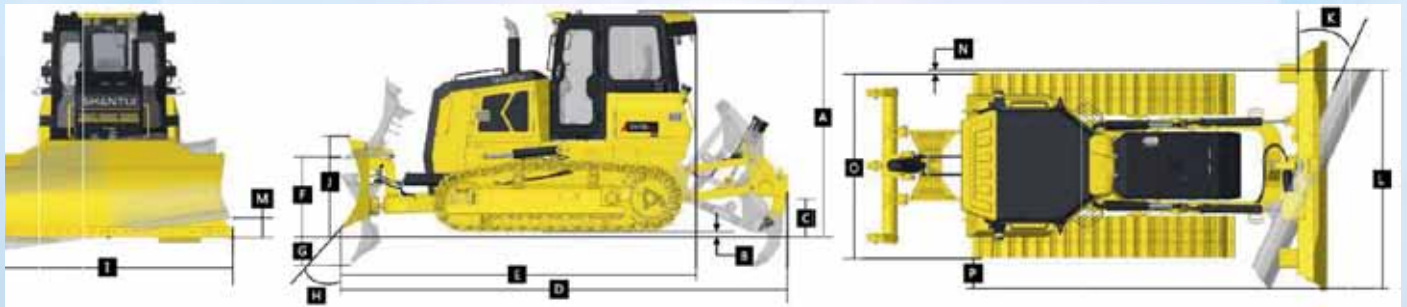
**KLARMANN-LEMBACH**



**09522 9220-0 97483 Eitmann**

# SHANTUI Planiererraupe DH 13M XL

DIMENSION		XL
A	Maschinenhöhe	3.043 mm
B	Kettensteghöhe	50 mm
C	Bodenfreiheit	360 mm
D	Maschinenlänge (mit Abschleppöse)	5.010 mm
E	Maschinenlänge (ohne Abschleppöse)	4.958 mm
F	max. Hubhöhe des Schildes	950 mm
G	max. Grabtiefe des Schildes	460 mm
H	Grabwinkel des Schildes	55°±3°
I	Schildbreite (faltbares Planierschild eingeklappt 2.382 mm)	3.300 mm
J	Klingenhöhe	1.305 mm
K	max. Schilddrehwinkel am Boden	25°
L	Maschinenbreite bei maximalem Drehwinkel des Schildes	2.989 mm
M	max. Neigungshöhe des Schildes	498 mm
N	Vertikaler Abstand von der Außenseite des linken Raupenschuhs zur Außenseite des Schildes, wenn sich das Schild im maximalen Drehwinkel befindet	44 mm
O	Bodenplatten Außenbreite	2.490 mm
P	Vertikaler Abstand von der rechten Raupenschuhaußenseite zur Schildaußenseite, wenn sich das Schild im maximalen Drehwinkel befindet	455 mm
	Kettenplatten	560 mm



Parameter des Aufreißers (Drei-Schaft-Aufreißer: 1035 kg)		
Q	max. Reißtiefe	500 mm
R	max. Hubhöhe	600 mm
S	Aufreißerlänge (am tiefsten Aufreißen)	1530 mm
S'	Aufreißerbreite	1230 mm
T	Ausfahrwinkel (bei höchstem Hub)	1759 mm
U	Neigungswinkel (am höchsten Punkt)	43°
V	Schnittbreite	1696 mm
W	Abstand zwischen den Reißzähnen	800 mm

