

SHANTUI Planierraupe DH 10M LGP



Arbeitshydraulik von Linde:

- Elektronische Versteuerung der Arbeitshydraulik
- Load-Sensing Verstellpumpe
- Rücklauffilterung im Tank
- Rüttelfunktion Schild
- Schnellsenkfunktion Schild
- Schwimmstellung Schild

ab **121.000,-**
ab Standort Eitmann

| | |
|--------------------------------------|----------------|
| Betriebsgewicht | 10.300 kg |
| Brutto-Motorleistung | 90 kW (121 PS) |
| Maschinenbreite in Transportstellung | 2.633 mm |
| Maschinenbreite über Laufwerk | 2.420 mm |
| Schildbreite | 3.200 mm |
| Schildhöhe | 1.151 mm |
| Aufreißtiefe | 340 mm |
| Aushubhöhe | 440 mm |
| Schildkapazität | 2,7 cbm |
| Kettenplatten | 630 mm |

China's „King of Bulldozer“! Mehr als 10.000 Planierraupe werden jährlich gebaut mit 5.500 Mitarbeitern

CUMMINS: Einer der größten Industrie-Dieselmotoren-Hersteller aus Columbus, Indiana, U.S.A. mit einem Umsatz von 19 Mrd. US \$ und 55.200 Mitarbeitern, ist weltweit vernetzt mit 550 eigenen Standorten sowie mit 5.000 Service-Partnern. Dieselmotoren von 63 kW bis 2.125 kW findet man in fast jeder Industrie- und Baumaschine. Top Qualität seit Jahrzehnten.

SHANTUI Planierraupe mit:

- CUMMINS QSF 3.8 - 4-Zylinder Turbodiesel-Motor, 3,8 Liter, Stufe V, adBlue mit vollständig integriertem Nachbehandlungssystem. Ein zentrales, leistungsfähigeres elektronisches Steuermodul (ECM) regelt alles von der Luftansaugung bis zur Abgasnachbehandlung und sorgt so für Spitzenleistung.
- ROPS/FOPS Kabine mit Klimaanlage + Heizung
- 3.200 mm PAT Planierschild (sechs Wege)

Arbeitshydraulik von Linde

- Hydrauliksystem: Open-center mit „Load-Sensing“-Bedarfssteuerung
- Pumpentyp: Schrägscheibenpumpe
- Fördermenge max. 97 l/min.
- Druckbegrenzung: 220 bar
- Steuerblock: 3 Kreisläufe, Erweiterungsmöglichkeit auf 4
- Filterung: Rücklauffilter mit Magnetstab im Hydrauliktank
- Steuerung: Ein Joystick für alle Bewegungen des Schildes

Fahrertrieb, Steuerung von Linde

- stufenloser hydrostatischer Fahrertrieb, unabhängiger Antrieb für jede Laufwerksseite
- Fahrgeschwindigkeit stufenlos regulierbar 0 - 9,0 km/h (vorwärts & rückwärts)

Optionen:

| | |
|---|---------|
| mit dreifachem Aufreißer + 700 kg | 6.700,- |
| AGPS System, inklusive 1 Jahr Service | 550,- |
| Trimble Ready | 8.900,- |
| Garantieverlängerung 24 Monate 3.000 STD. | 2.300,- |

SHANTUI
GARANTIE
12 MONATE
MAX: 2.000 h



CUMMINS
Dieselmotor

- Grenzlastregelung: Die elektronische Steuerung kontrolliert die Motordrehzahl und regelt die Fahrgeschwindigkeit in Abhängigkeit der erforderlichen Schubkraft
- Lenkung: Hydrostatisch
- Betriebsbremse: Hydrostatisch-selbsthemmend, verschleißfrei
- Parkbremse: Nasse Lamellenbremse, verschleißfrei, automatische Aktivierung bei Neutralstellung des Joysticks
- Kühlsystem: Hydraulikölkühler im Kombikühler, hydrostatischer Lüfterantrieb
- Filterung: Feinfilterung im Speisedrucksystem
- Endantrieb: Stirnrad mit nachgeschaltetem Planetengetriebe, doppelte Getriebeabdichtung
- Steuerung: Proportionaler Joystick für alle Fahr- und Lenkbewegungen. Optional: gerasterter Joystick mit Inchpedal

neue Antriebstechnik:
europäischer
Antriebsstrang
von Linde Hydraulics



www.klarmann.de

08-2023// Preise in €, zzgl. MwSt; Abbildungen ähnlich; Änderungen, Irrtümer, Druckfehler und Zwischenverkauf vorbehalten.



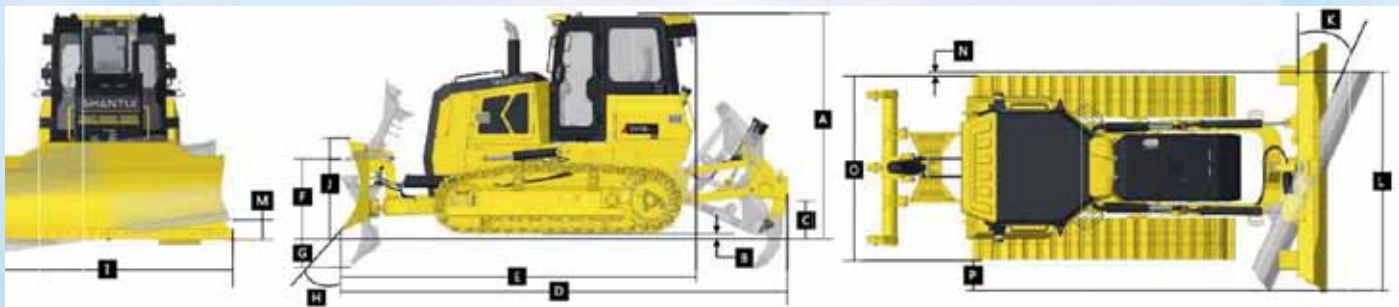
KLARMANN-LEMBACH



09522 9220-0 97483 Eitmann

SHANTUI Planiererraupe DH 10M LGP

| DIMENSION | LGP |
|--|----------|
| A Maschinenhöhe | 2.885 mm |
| B Kettensteghöhe | 50 mm |
| C Bodenfreiheit | 340 mm |
| D Maschinenlänge (mit Abschleppöse) | 4.442 mm |
| E Maschinenlänge (ohne Abschleppöse) | 4.427 mm |
| F max. Hubhöhe des Schildes | 900 mm |
| G max. Grabtiefe des Schildes | 450 mm |
| H Grabwinkel des Schildes | 55°±3° |
| I Schildbreite | 3.200 mm |
| J Klingenhöhe | 1.151 mm |
| K max. Schilddrehwinkel am Boden | 25° |
| L Maschinenbreite bei maximalem Drehwinkel des Schildes - Klappschild | 2.941 mm |
| M max. Neigungshöhe des Schildes | 458 mm |
| N Vertikaler Abstand von der Außenseite des linken Raupenschuhs zur Außenseite des Schildes, wenn sich das Schild im maximalen Drehwinkel befindet | 50 mm |
| O Bodenplatten Außenbreite | 2.420 mm |
| P Vertikaler Abstand von der rechten Raupenschuhaußenseite zur Schildaußenseite, wenn sich das Schild im maximalen Drehwinkel befindet | 453 mm |



| Parameter des Aufreißers (Drei-Schaft-Aufreißer: 1035 kg) | | |
|---|--|----------|
| Q | max. Reißtiefe | 340 mm |
| R | max. Hubhöhe | 440 mm |
| S | Aufreißerlänge (am tiefsten Aufreißen) | 1.366 mm |
| S' | Aufreißerbreite | 972 mm |
| T | Ausfahrwinkel (bei höchstem Hub) | 1.766 mm |
| U | Neigungswinkel (am höchsten Punkt) | 1.696 mm |
| V | Schnittbreite | 800 mm |
| W | Abstand zwischen den Reißzähnen | 800 mm |

