

SHANTUI Planiererraupe DH 10M XL

Arbeitshydraulik von Linde:

- Elektronische Versteuerung der Arbeitshydraulik
- Load-Sensing Verstellpumpe
- Rücklaufilterung im Tank
- Rüttelfunktion Schild
- Schnellsenkfunktion Schild
- Schwimmstellung Schild



ab **115.000,-**
ab Standort Eitmann

Betriebsgewicht	9.850 kg
Brutto-Motorleistung	90 kW (121 PS)
Maschinenbreite in Transportstellung	2.633 mm
Maschinenbreite über Laufwerk	2.110 mm
Schildbreite	2.860 mm
Schildhöhe	1.151 mm
Aufreißtiefe	340 mm
Aushubhöhe	440 mm
Schildkapazität	2,4 cbm
Kettenplatten	460 mm

China's „King of Bulldozer“! Mehr als 10.000 Planiererraupen werden jährlich gebaut mit 5.500 Mitarbeitern

CUMMINS: Einer der größten Industrie-Dieselmotoren-Hersteller aus Columbus, Indiana, U.S.A. mit einem Umsatz von 19 Mrd. US \$ und 55.200 Mitarbeitern, ist weltweit vernetzt mit 550 eigenen Standorten sowie mit 5.000 Service-Partnern. Dieselmotoren von 63kW bis 2.125 kW findet man in fast jeder Industrie- und Baumaschine. Top Qualität seit Jahrzehnten.

SHANTUI Planiererraupe mit:

- CUMMINS QSF 3.8 - 4-Zylinder Turbodiesel-Motor, 3,8 Liter, Stufe V, adBlue mit vollständig integriertem Nachbehandlungssystem. Ein zentrales, leistungsfähigeres elektronisches Steuermodul (ECM) regelt alles von der Luftansaugung bis zur Abgasnachbehandlung und sorgt so für Spitzenleistung.
- ROPS/FOPS Kabine mit Klimaanlage + Heizung
- 2.860 mm PAT Planierschild (sechs Wege)

Arbeitshydraulik von Linde

- Hydrauliksystem: Open-center mit „Load-Sensing“-Bedarfssteuerung
- Pumpentyp: Schrägscheibenpumpe
- Fördermenge max. 97 l/min.
- Druckbegrenzung: 220 bar
- Steuerblock: 3 Kreisläufe, Erweiterungsmöglichkeit auf 4
- Filterung: Rücklaufilter mit Magnetstab im Hydrauliktank
- Steuerung: Ein Joystick für alle Bewegungen des Schildes

Fahrertrieb, Steuerung von Linde

- stufenloser hydrostatischer Fahrertrieb, unabhängiger Antrieb für jede Laufwerksseite
- Fahrgeschwindigkeit stufenlos regulierbar 0 - 9,0 km/h (vorwärts & rückwärts)

Optionen:

mit dreifachem Aufreißer + 700 kg	6.700,-
AGPS System, inklusive 1 Jahr Service	550,-
Trimble Ready	8.900,-
Garantieverlängerung 24 Monate 3.000 STD.	2.100,-

SHANTUI
GARANTIE
12 MONATE
MAX: 2.000 h

CUMMINS
Dieselmotor



- Grenzlastregelung: Die elektronische Steuerung kontrolliert die Motordrehzahl und regelt die Fahrgeschwindigkeit in Abhängigkeit der erforderlichen Schubkraft
- Lenkung: Hydrostatisch
- Betriebsbremse: Hydrostatisch-selbsthemmend, verschleißfrei
- Parkbremse: Nasse Lamellenbremse, verschleißfrei, automatische Aktivierung bei Neutralstellung des Joysticks
- Kühlsystem: Hydraulikölkühler im Kombikühler, hydrostatischer Lüfterantrieb
- Filterung: Feinfilterung im Speisedrucksystem
- Endantrieb: Stirnrad mit nachgeschaltetem Planetengetriebe, doppelte Getriebeabdichtung
- Steuerung: Proportionaler Joystick für alle Fahr- und Lenkbewegungen. Optional: gerasterter Joystick mit Inchpedal

neue Antriebstechnik:
europäischer
Antriebsstrang
von Linde Hydraulics



www.klarmann.de

08-2023// Preise in €, zzgl. MwSt; Abbildungen ähnlich; Änderungen, Irrtümer, Druckfehler und Zwischenverkauf vorbehalten.



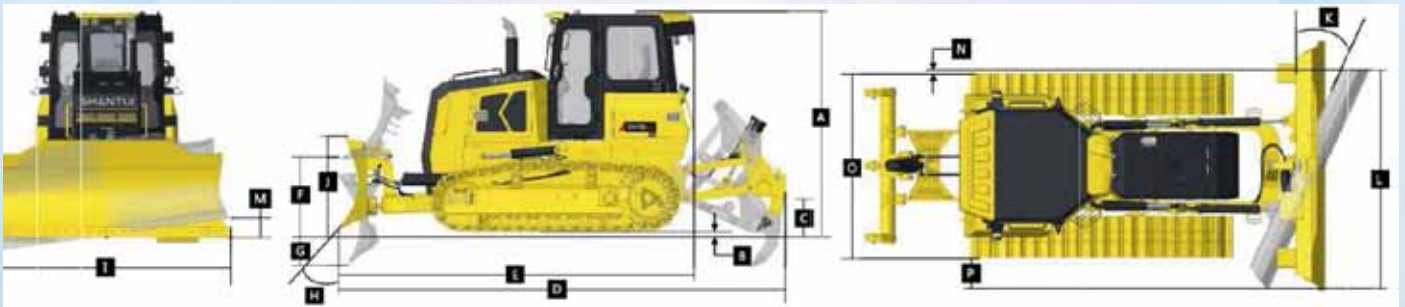
KLARMANN-LEMBACH



09522 9220-0 97483 Eitmann

SHANTUI Planierraupe DH 10M XL

DIMENSION		XL
A	Maschinenhöhe	2.885 mm
B	Kettensteghöhe	50 mm
C	Bodenfreiheit	340 mm
D	Maschinenlänge (mit Abschleppöse)	4.442 mm
E	Maschinenlänge (ohne Abschleppöse)	4.427 mm
F	max. Hubhöhe des Schildes	900 mm
G	max. Grabtiefe des Schildes	450 mm
H	Grabwinkel des Schildes	55°±3°
I	Schildbreite	2.860 mm
J	Klingenhöhe	1.151 mm
K	max. Schilddrehwinkel am Boden	25°
L	Maschinenbreite bei maximalem Drehwinkel des Schildes	2.633 mm
M	max. Neigungshöhe des Schilds	415 mm
N	Vertikaler Abstand von der Außenseite des linken Raupenschuhs zur Außenseite des Schilds, wenn sich das Schild im maximalen Drehwinkel befindet	50 mm
O	Bodenplatten Außenbreite	2.110 mm
P	Vertikaler Abstand von der rechten Raupenschuhaußenseite zur Schildaußenseite, wenn sich das Schild im maximalen Drehwinkel befindet	433 mm



Parameter des Aufreißers (Drei-Schaft-Aufreißer)		
Q	max. Reißtiefe	340 mm
R	max. Hubhöhe	440 mm
S	Aufreißerlänge (am tiefsten Aufreißen)	1.366 mm
S'	Aufreißerbreite	972 mm
T	Ausfahrwinkel (bei höchstem Hub)	1.766 mm
V	Schnittbreite	1.696 mm
W	Abstand zwischen den Reißzähnen	800 mm

