



ABVERKAUF-AKTION

Noch bis zum
31.12.2024 gültig!



von JCB- Maschinen zu TOP- Konditionen:

Vorteile:

- Die Maschinen sind sofort verfügbar
- Keine Überführungskosten
- Flexible Finanzierung
- Auf Wunsch mit Service-Vertrag



Alle Lager-Maschinen werden ohne Überführung verrechnet. Dazu gibt es von JCB FINANCE attraktive Leasing und Finanzierungsangebote.

Kredite ab 0,99% mit Laufzeiten von 26 bis 60 Monaten bei 10% Anzahlung.

Alternativ:

Leasing mit 0% Anzahlung mit Laufzeiten ab 36 bis 60 Monaten mit Restwert von 30% bis 44%.

Gültig für verfügbare Maschinen, Lieferung und Abrechnung bis 30.12.2024. Gültig nur für Endkunden.



TOP Leasingangebot
Wir beraten Sie gerne!

JCB
FINANCE

Sonderfinanzierung Mietkauf
mit integriertem Servicevertrag

Vorteile: feste und kalkulierbare Kosten pro Betriebsstunde, Werterhalt und Wiederverkaufswert



KLARMANN-LEMBACH



09522 9220-0 97483 Eltmann





Kettendumper HTD-5

Abverkauf Lagerware zu super Preisen!

ab 9.440,-€*

*zzgl. Überführung 400,-€

Die **NEUEN** Diesel Kettendumper beinhalten eine Vielzahl an Vorteilen:

- Kohler-Dieselmotor 4,4 kW (5,9 PS) mit E-Start
- zwei Geschwindigkeiten
- große Öffnungsplatte für einfache Kontrollen, Wartung und Instandhaltung
- neuer optionaler SmartStep für mehr Baustellensicherheit und Komfort
- neue und verbesserte Raupenmotoren, optimiert zur Leistungssteigerung
- neuer Startermotor, der einen effizienteren Start der Maschine ermöglicht
- standardmäßiger JCB-Trennschalter eingeführt, der die Maschinensicherheit erhöht
- neue und aktualisierte Maschinenaufkleber
- neues Hornsystem



Motor	Kohler Dieselmotor
max. Motorleistung	5,9 PS / 4,4 kW
max. Tragfähigkeit	500 kg
Betriebsgewicht	590 kg
Zul. Gesamtgewicht	1.100 kg
Gesamtbreite	690 mm
Gesamthöhe	1.100 mm
Schütthöhe	1.450 mm
Geschwindigkeit	4 km/h



inkl. 1 Jahr JCB-Garantie max. 1.000 Std.

mit Step: 10.384,-€*

*zzgl. Überführung 400,-€

Der **SMARTSTEP** bietet maximalen Bedienerkomfort bei gleichzeitiger Gewährleistung der Sicherheit.

Um dies zu erreichen, trennt das System die Stromzufuhr, wenn der Bediener vom Step der Maschine absteigt, wodurch jede Bewegung verhindert wird, während die Muldenhydraulik weiterhin mit Strom versorgt wird.

Der Step kann auch im Gehmodus hochgeklappt werden. Um die gesamte Hydraulik zu aktivieren muss der Bediener hinter dem Dumper gehen.

Die Kapazität des SMARTSTEP beträgt **120 kg**.

Mit den neuen Features geht der neue Dumper keine Kompromisse bei der Leistung ein.



www.klarmann.de

10-2024 Preise in €, zzgl. MwSt; Abbildungen ähnlich; Änderungen, Irrtümer, Druckfehler und Zwischenverkauf vorbehalten.



KLARMANN-LEMBACH



09522 9220-0 97483 Eltmann





Mikrobagger 8008 CTS

Abverkauf Lagerware zu super Preisen!

Ausstattung:

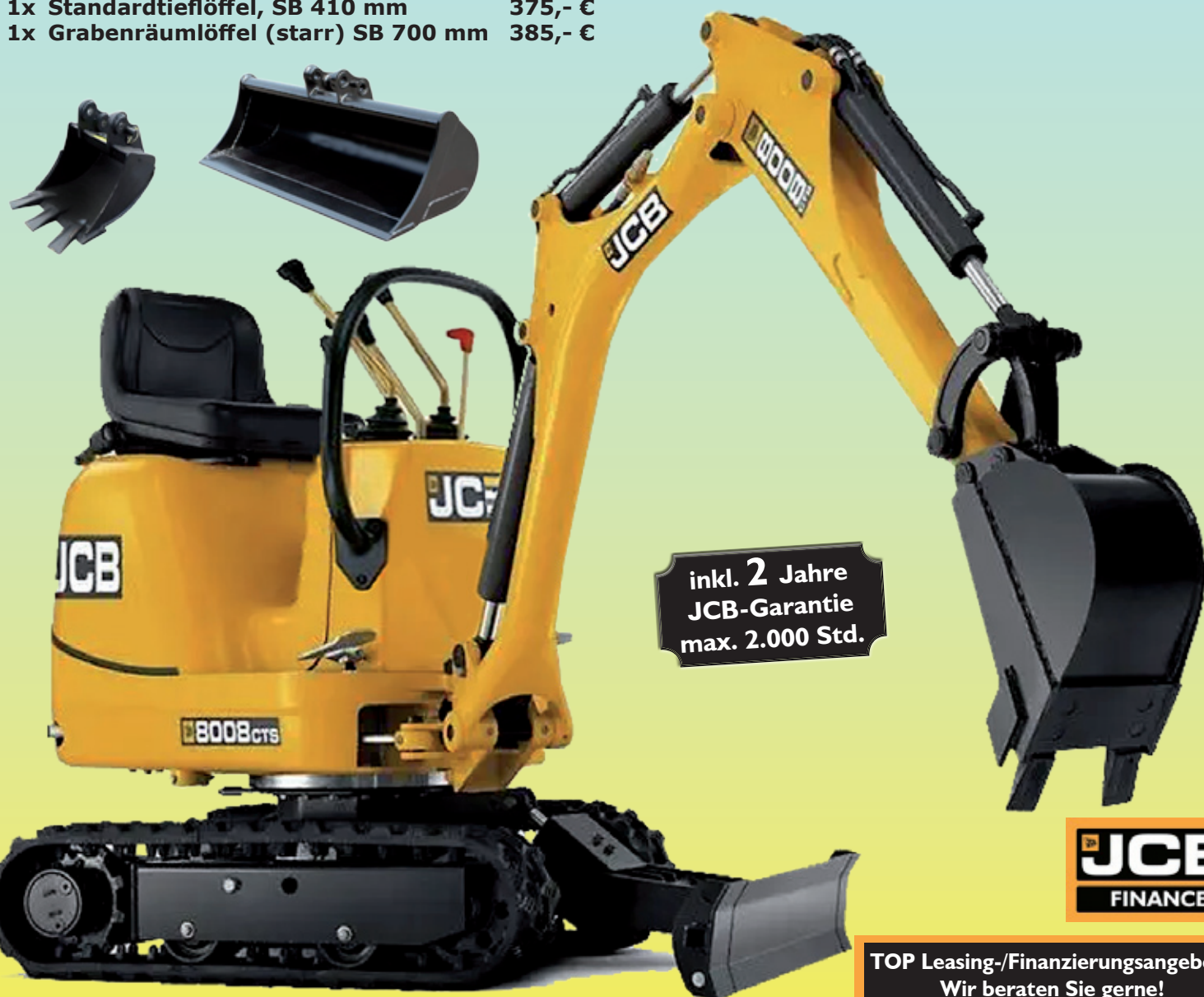
- 3 Zylinder Perkins Dieselmotor mit 0,762 Liter Hubraum
- von 700 mm auf 865 mm hydraulisch verstellbarer Unterwagen
- 180 mm breite Gummiketten
- ISO-Steuerung
- Kunststoffsitz, hohe Rückenlehne
- deutsche Ausführung
- Löffelstiel 887 mm
- Fett-Kettenspanner
- doppelwirkende Zusatzhydraulik, inkl. Verrohrung am Ausleger
- Arbeitsscheinwerfer am Ausleger

Zusatzoptionen gegen Aufpreis:

- 1x Standardtieflöffel, SB 230 mm 335,- €
- 1x Standardtieflöffel, SB 410 mm 375,- €
- 1x Grabenräumlöffel (starr) SB 700 mm 385,- €

ab **16.590,-**
 zzgl. Überführung 500,-€
Ohne Anbaugeräte

Betriebsgewicht	950 kg
Brutto-Motorleistung	12,2 PS / 9 kW
Länge Löffelstiel	887 mm
Grabtiefe	1.690 mm
Reichweite am Boden	3.110 mm
max. Kipphöhe	1.980 mm



**TOP Leasing-/Finanzierungsangebote
Wir beraten Sie gerne!**

www.klarmann.de

10-2024 Preise in €, zzgl. MwSt; Abbildungen ähnlich; Änderungen, Irrtümer, Druckfehler und Zwischenverkauf vorbehalten.



KLARMANN-LEMBACH



09522 9220-0 97483 Eltmann





Minibagger 19C-1 PRO

Abverkauf Lagerware zu super Preisen!

Ausstattung:

- verstellbarer Unterwagen (750 - 1.100 mm) und E. Prop
- ROPS/TOPS getestete Komfortkabine **mit Heizung und mit gehärtetem Glas**
- 230 breite Gummiketten - Short Pitch,
- servohydraulische ISO Vorsteuerung:
- Hammer-/ Scheren- u. Schwenklöffelhydr., elektroprop.
- gefederter Fahrersitz mit Textilbezug
- deutsche Ausführung
- Löffelstiel 1.100 mm
- Planierschild
- Verrohrung bis Löffelstiel für die Zusatzhydraulik (AUX I und II)
- **Halogenscheinwerfer an Kabine montiert**
- Batterieauptschalter
- Sonnenblende
- Fettpresse mit Kartusche
- Radio
- **Steuerkreis für einen hydraulischen Schnellwechsler, Löffelstiel 1.100 mm**

ab **32.954,-**
zzgl. Überführung 500,-€

Stufe V

Betriebsgewicht	1.943 kg
Brutto-Motorleistung	15,9 PS / 11,7 kW
Länge Löffelstiel	1.100 mm
Grabtiefe	2.819 mm
max. Schütthöhe	2.818 mm



**TOP Leasing-/Finanzierungsangebote
Wir beraten Sie gerne!**

Inklusive ohne Aufpreis:

- Löffelpaket mit Rädlinger Tilt MS-01 Klasse 02
- 1x Schnellwechsler MS01
- 2x Tieföffel SB nach Wahl
- 1x Grabenräumlöffel mit 1 Zylinder



www.klarmann.de

10-2024 Preise in €, zzgl. MwSt; Abbildungen ähnlich; Änderungen, Irrtümer, Druckfehler und Zwischenverkauf vorbehalten.



KLARMANN-LEMBACH



09522 9220-0 97483 Eltmann





Minibagger 8029 CTS

Abverkauf Lagerware zu super Preisen!

Ausstattung:

ROPS & TOPS Komfortkabine mit Sicherheitsschutzfolie,
 300 mm breite Gummiketten, Short Pitch,
 servohydraulische ISO-Vorsteuerung:
 Hammer-/Scheren- u. Schwenklöffelhydraulik elektroprop.,
 gefederter Fahrersitz mit Textilbezug, Deutsche Ausführung,
 Löffelstiel 1.300 mm, Planierschild,
 Umschaltventil von einfachwirkende (Hammer)
 auf doppelwirkende Funktion,
 Scheinwerfer an Kabine montiert,
 Batterie Hauptschalter,
 HD-Schwenkausleger mit Büchesen,
 Außenspiegel rechts und links, Radiovorbereitung

ab **37.400,-**
 zzgl. Überführung 750,-€

Stufe V

Betriebsgewicht	2.867 kg
Brutto-Motorleistung	24,7 PS / 18,4 kW
Länge Löffelstiel	1.300 mm
Grabtiefe	2.740 mm
Reichweite am Boden	4.660 mm
Maschinenbreite	1.550 mm



inkl. 2 Jahre
 JCB-Garantie
 max. 2.000 Std.

Löffelpaket
 3.466,-

Zusatzoptionen gegen Aufpreis:

Löffelpaket

- 1x Schnellwechsler MS03
- 2x Tieflöffel SB nach Wahl
- 1x Grabenräumlöffel mit 1 Zylinder

Löffelpaket

- 1x JR Tilt 490 + Schnellwechsler MS03 + Lasthaken
- 2x Tieflöffel SB nach Wahl
- 1x Grabenräumlöffel starr mit Böschungsschneide, SB nach Wahl

Löffelpaket
 5.919,-

www.klarmann.de

10-2024 Preise in €, zzgl. MwSt; Abbildungen ähnlich; Änderungen, Irrtümer, Druckfehler und Zwischenverkauf vorbehalten.



KLARMANN-LEMBACH



09522 9220-0 97483 Eltmann



Kompaktradlader 403

Abverkauf Lagerware zu super Preisen!

Grundausrüstung:

- Bereifung 31 x 15.50 - 15 BKT - Bau Profil - breit
- Standard Hubgerüst
- 1 Zusatzsteuerkreis
- Joystick mit Doppelbedienung für Zusatzhydraulik
- 20 km/h Version
- Achsen mit 100% Differenzialsperre in Vorder- und Hinterachse
- Hydraulischer Schnellwechsler, Typ Weidemann
- Bedienungsanleitung
- Radiovorbereitung
- Beleuchtungs-Einrichtung
- 2 Halogen-Arbeitscheinwerfer vorne und 1 Rückfahrcheinwerfer
- Zusatzheckgewicht 160 kg



Stufe V

ab **38.590,-**
zzgl. Überführung 2.000,-€
OHNE Anbaugeräte

**mit Kabine
und Heizung**



**inkl. 1 Jahr
JCB-Garantie
max. 1.000 Std.**

JCB Radlader 403 Smart Power:
Motor: 4 Zyl. Kubota V1505,
Max. Betriebsgewicht: 2.558 kg,
Max. Brutto-Motorleistung: 19 kW (25,8 PS)
Kipplast, gerade: 1.497 kg

Anbaugeräte gegen Aufpreis:

Palettengabel 1.200 mm: 1.288,-€
Schaufel 0,5m³: 1.960,-€
Klappschaufel 0,5m³: 3.710,-€



**TOP Leasing-/Finanzierungsangebote
Wir beraten Sie gerne!**

www.klarmann.de

10-2024 Preise in €, zzgl. MwSt; Abbildungen ähnlich; Änderungen, Irrtümer, Druckfehler und Zwischenverkauf vorbehalten.



KLARMANN-LEMBACH



09522 9220-0 97483 Eltmann



Kompaktradlader 406

Abverkauf Lagerware zu super Preisen!

Ausstattung:

- Bereifung: 400/70 R18 TH400 Trelleborg
- Standardkabine
- Heizung
- 20 km/h-Version
- Vorder und Hinterachse mit LSD Selbstsperrdifferential
- 1x Zusatzhydraulik, manuelle Steuerung über Joystick und Zusatzhebel, Standard und LSD
- Bedienungsanleitung
- TÜV-Abnahme mit Standardschaufel (20 km/h)
- hydraulischer Schnellwechsler
- Rundumkennleuchte
- Arbeitsscheinwerfer vorne und hinten
- Radiovorbereitung
- Hydrauliktankabdeckung
- Schaufelpositionsanzeige



ab **46.970,-**

zzgl. Überführung 1.000,-€

INKL. Gabel und Schaufel

Stufe V

Gewicht :	4.600 kg
Leistung:	36,4 kW (49,6 PS)
Motor:	3 Zyl. JCB by Kohler
Gesamtbreite:	1.727 mm
Kipplast:	3.760 kg
Schütthöhe:	2.489 mm

INKLUSIVE ZUBEHÖR:

- **Gabelträger mit Palettengabel 1.200 mm**
- **0,85 m³ - Schaufel, 1.900 mm breit mit Zähnen und Zahnschutz**

Mehrpreis 4-in-1 Schaufel: 2.500,- €
0,8 m³, 1.900 mm breit mit Zähnen und Zahnschutz

TOP Leasingangebot
Wir beraten Sie gerne!



Sonderfinanzierung Mietkauf
mit integriertem Servicevertrag

Vorteile: feste und kalkulierbare Kosten pro Betriebsstunde, Werterhalt und Wiederverkaufswert



www.klarmann.de

10-2024 Preise in €, zzgl. MwSt; Abbildungen ähnlich; Änderungen, Irrtümer, Druckfehler und Zwischenverkauf vorbehalten.



KLARMANN-LEMBACH



09522 9220-0 97483 Eltmann



Kompaktradlader 407

Abverkauf Lagerware zu super Preisen!

Grundausrüstung:

- 20 km/h Version
- Achsen mit LSD Selbstsperrdifferenzial in Vorder und Hinterachse
- 1x Zusatzhydraulik, manuelle Steuerung über Joystick und Zusatzhebel
- Zusatzhydraulik
- Bedienungsanleitung
- hydr. Schnellwechsler (Typ Zettelmeyer, schmal)

Reifen: 405/70 R20 Goodyear Powerload

Kabine: Komfortkabine, Fenster rechts voll ausstellbar, Lenkradneigungsverstellung; Kabine ROPS und FOPS geprüft, Heizung

Schaufel: 0,85 m³ Standardschaufel, 1.900 mm breit mit Zähnen und Zahnschutz

Yellow Series Paket – 407

Beinhaltet: Gabelträger mit Palettengabel 1.200 mm, Rundumkennleuchte, Radiovorbereitung, Arbeitsscheinwerfer vorne und hinten, Hydrauliktankabdeckung, Schaufelpositionsanzeige

Stufe V

ab 53.256,-

zzgl. Überführung 1.000,-€

INKLUSIVE Gabel und Standardschaufel

Gewicht :	4.934 kg
Leistung:	48 kW (64 PS)
Motor:	Kohler - KDI 2504 TCR
Nutzlast:	2.142 kg
Kipplast:	3.326 kg
Schütthöhe:	2.489 mm



inkl. 2 Jahre JCB-Garantie max. 1.000 Std.



optional

Mehrpreis für:
4-in-1 Klappschaufel
2.500,-

3 JAHRE JCB VOLLGARANTIE
max.
2.000 Std.
Mehrpreis:
2.062,-



TOP Leasing-/Finanzierungsangebote
Wir beraten Sie gerne!

www.klarmann.de

10-2024 Preise in €, zzgl. MwSt; Abbildungen ähnlich; Änderungen, Irrtümer, Druckfehler und Zwischenverkauf vorbehalten.



KLARMANN-LEMBACH



09522 9220-0 97483 Eltmann





Kompaktradlader 409

Abverkauf Lagerware zu super Preisen!

Grundausrüstung:

Der Motor ist mit einem Dieselpartikelfilter ausgestattet und entspricht die EU Abgasstufe V; 2 stufiger hydrostatischer Fahrtrieb; ROPS/FOPS Kabine, Lenksäule einstellbar, Armlehne rechts; Fahrtrichtungsschalter an Joystick; Batterie Hauptschalter; Zyklonfilter; Proportionale Servohydraulik Steuerung, elektrisch schaltbares Umschaltventil für Schnellwechsler, Parallelhubgerüst mit 2 Hub- und 1 Kippzylinder; Beleuchtungsanlage gem. StVZO

Reifen: 405/70 R20 Goodyear Powerload

Kabine: Komfortkabine Fenster rechts voll ausstellbar, Lenkradneigungsverstellung; Kabine ROPS und FOPS geprüft, Heizung; 20 km/h Version; DiffLock Vorderachse mit 100% Differentialsperre; LSD Hinten; 1x Zusatzhydraulik; Servohydr. Einhebelsteuerung, für DiffLock Achse; Bedienungsanleitung; TÜV Abnahme mit Standardschaufel (20 km/h); hydr. Schnellwechsler (Volvo/Zettelmeyer, breit)

Schaufel: 1,2 m³ Standardschaufel, 1.950 mm breit mit Zähnen und Zahnschutz

Yellow Series Paket - 409

Beinhaltet: Gabelträger mit Palettengabel 1.200 mm, Rundumkennleuchte, Arbeitsscheinwerfer vorne und hinten, Radiovorbereitung, Hydrauliktankabdeckung, Schaufelpositionsanzeige

ab **60.550,-**
zzgl. Überführung 1.000,-€

Gewicht :	5.926 kg
Leistung:	54,5 kW (74 PS)
Motor:	4-Zylinder Dieselmotor Kohler - KDI 2504 TCR
Nutzlast:	2.366 kg
Kipplast:	3.787 kg



Stufe V

**optional
Mehrpreis für:
4-in-1 Klappschaufel
2.500,-**



**TOP Leasing-/Finanzierungsangebote
Wir beraten Sie gerne!**

www.klarmann.de

10-2024 Preise in €, zzgl. MwSt; Abbildungen ähnlich; Änderungen, Irrtümer, Druckfehler und Zwischenverkauf vorbehalten.



KLARMANN-LEMBACH



09522 9220-0 97483 Eltmann