



KLARMANN-LEMBACH GmbH - Industriestr. 29 - D-97483 Eltmann

Industriestraße 29
 D-97483 Eltmann
 Tel. +49 9522 9220-0
 Fax +49 9522 9220-88
info@klarmann.de
www.klarmann.de
Miet- und Service-Center
 Bamberg 0951 96225-0
 Dettelbach 09302 98694610
 Suhl 036846 61355



Einladung zur Bauma 2025

Montag 7.4. bis Sonntag 13.4.2025

Unsere Hersteller stellen aus:

JCB JCB-Meeting-Point bei dem Stand von Firma Holp (Stand FN. 1017/6)



Halle A4-115
JCB
 Power System

Freigelände FM 913
 HD HYUNDAI
 CE Belgien

Freigelände FN 1018/5
SHANTUI
 Dozer

Freigelände FN 816
Bobcat
 Portable Power

Freigelände FM 710/3
AUSA
 CE Spanien

Freigelände FS 1107/1
weberm

Save the date:

Open Days

bei **KLARMANN-LEMBACH** Industriestr. 29, 97483 Eltmann
Samstag 12. + Sonntag 13. Juli 2025

• Gewinnspiel

• Spezialitäten vom Grill

• Bier vom Fass

Baumaschinen, Industriemaschinen, Landmaschinen, US Cars, PKW, Pickups u.v.m.



Industriestraße 29 • D-97483 Eltmann
Tel: 09522 9220-0 • Fax: 09522 9220-88
E-mail: info@klarmann.de • www.klarmann-gbr.de

Das **KLARMANN-LEMBACH-Team** steht Ihnen am Stand von **Hyundai Construction Equipment Europe (HCEE)** in München vom **7.4. bis 13.4.2025** auf dem **Freigelände FM 913** mit Rat und Tat zur Seite.

Das diesjährige Thema lautet „**Future Builder**“. Der Schwerpunkt liegt auf unseren **aktuellen und zukünftigen Technologien**, einschließlich Maschinen mit alternativen Kraftstoffen wie Wasserstoff- und Elektromodellen.

Auf dem Freigelände **FM 913** werden **20 Maschinen** in 3 Bereichen präsentiert und natürlich wieder Maschinen zum Ausprobieren.

Wir freuen uns Sie auf der Messe begrüßen zu dürfen.



Wir sind für Sie erreichbar:

Herr Willibald Klarmann: 0171-8384900
Herr Markus Klarmann: 0170-9260600
Herr Stefan Klarmann: 0170-9260601
Herr Robert Mai: 0170-9260608

Abverkauf Modell 2023: Neugerät zum Schnäppchenpreis - volle Garantie!
1X HW 150 ACR Kurzheckbagger

144.900,- €
VOLLAUSSTATTUNG!
OHNE ANBAUGERÄTE

Löffelstiel 2.450 mm, 2 Boom Verstellausleger, Hammer-Scherenleitungen + Fußpedal, Standard, ZF-Achse mit 2.500 mm, Prop. Joystick mit Schaltung, Vor- + Rückfahrt, Geschwindigkeit 20 km/h, Planierschild, parallel geführt, Hinderachse, Zwillingsreifen 10.00x20 14 PR, luftgefederter, beheizbarer Luxus-Fahrersitz, SmartKey + Startknopf keyless, Raucher-Kit + 12V Steckdose, Regenschutz an Kabine, Rückfahrkamera, 2 LED-Beleuchtung am Ausleger, 2 LED-Arbeitsscheinwerfer Kabine vorne, 1 LED-Arbeitsscheinwerfer Kabine hinten, Unterlegkeil, Straßenvollzugsordnung, Hi-Mate 5 Jahre Mobil Telematiksystem Support, Werkzeugkasten linke Seite, Hydrauliköl VG46

5 Jahre HiMATE
Telematiksystem

Motor: 4,5 l CUMMINS B4.5, 4-Zylinder EU Stufe V
Leistung: 97 kW (130 PS)
Betriebsgewicht: 17.170 kg
Höhe über Kabine: 3.170 mm
Breite über Reifen: 2.450 mm
Gesamtlänge a. Boden: 7.125 mm

Zusatzoptionen gegen Aufpreis:

Löffelpaket MS 10

(wie bei HW170ACR)

17.990,-€



HYUNDAI
FINANCE

Demo-Maschine

Modell 2020 mit nur 200 h: Volle Garantie - TOP Ausstattung!

1X HW 170 ACR Kurzheckbagger

146.900,- €
VOLLAUSSTATTUNG!
OHNE ANBAUGERÄTE

Joystick-Lenkung und Schwingungsdämpfung, ZF-Achse mit 2.750 mm, Löffelstiel 2.450 mm, 2 Boom Verstellausleger, Hammer-Scherenleitungen + Fußpedal, Prop. Joystick mit Schaltung, Geschwindigkeit 20 km/h, Planierschild, parallel geführt, Zwillingsreifen 10.00x20 14 PR, Luxus-Fahrersitz, SmartKey + Startknopf keyless, Regenschutz an Kabine, Rückfahrkamera, 2 LED-Beleuchtung am Ausleger, Hi-Mate 5 Jahre Mobil Telematiksystem Support und vieles mehr

HYUNDAI
FINANCE

inkl. Trimble Ready (10.000,-€)

5 Jahre HiMATE
Telematiksystem

Zusatzoptionen gegen Aufpreis:

Löffelpaket MS 10

1x hydr. Schnellwechsler MS 10

1x Tieflöffel mit Zähnen 600 mm

1x Tieflöffel mit Zähnen 1.000 mm

1x Grabenräumlöffel mit 2 Zylindern 2.000 mm

17.990,-€

OilQuick **13.000,-€**

Motor: 4,5 l CUMMINS B4.5, 4-Zylinder EU Stufe V
Leistung: 129 kW (173 PS)
Betriebsgewicht: 18.820 kg

Zwischenverkauf vorbehalten - wenn weg dann weg





bauma Spezial Offer

Besuchen Sie uns in der Halle A4-115 und beim JCB-Meeting-Point bei dem Stand von Firma Holp (Stand FN. 1017/6)

inkl. 1 Jahr JCB-Garantie max. 1.000 Std.



Abverkauf von 2023er Modellen: Neugerät zum Schnäppchenpreis - volle Garantie! 2X JS 145 W Plus TAB Mobilbagger

Motor	JCB Ecomax 444
Typ	4-Zylinder Turbodiesel
Motorleistung	130 PS / 97 kW
Hubraum	4.765 Liter
Betriebsgewicht	14.615 - 17.226 kg
max. Reichweite TAB	8.750 mm
max. Grabtiefe	5.425 mm
Reißkraft am Löffelstiel	8.843 kg

125.000,- €

**VOLLAUSSTATTUNG!
OHNE ANBAUGERÄTE**

Löffelpaket
zum Angebotspreis von
15.590,- €

Ausstattung:

- Komfortkabine (TOPS)
- 2x 7" LCD Farbdisplay - für Rückfahrkamera
- Bereifung 8-fach 10.00-20 Geländeprofil
- Verstellausleger (TAB)
- Löffelstiel 2,50 m, vier SBSV, mit Überlastwarneinrichtung
- ZF-Achsen 2,49 m - 20 km/h Version
- Hammer/Scheren und Schwenklöffelhydraulik mit ATS und el. prop. für Löffelstiel 2,50 m
- Klimaanlage
- Colorverglasung
- LIVE JCB LINK
- und vieles mehr**

- 1x Schnellwechsler MS 10
- 1x Tieflöffel 600 mm
- 1x Tieflöffel 1.000 mm
- 1x Grabenräumlöffel mit 1 Zylinder 2.000 mmm



Demo-Maschine

Modell 2023 mit nur 500 h
Volle Garantie - TOP Ausstattung!



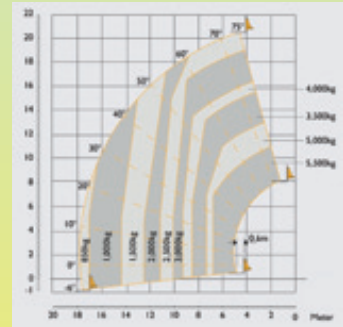
1X 555-210 Roto rotierender Teleskoplader

Motor: 4 Zylinder Eco Max
4,8l Turbodiesel
Leistung: 108 kW/145 PS
Arbeitshöhe: 20,5 m
Tragfähigkeit: 5,5 t
Einsatzgewicht: ca. 18.000 kg
Höhe Kabine 3,08 m
Breite Reifen: 2,45 m
Länge Gabelträger: 6,92 m
Bereifung: 445/65 R 22.5
Geschwindigkeit: 40 km/h

- 1x Zusatzhydraulik am Ausleger mit Leckölleitung
- ROPS/FOPS Kabine
- Deluxe Sitz
- Schnellwechsler Q-Fit mit mechanischer Verriegelung
- Heck Kamera Set
- und vieles mehr**



Lastdiagramm, Palettengabel, voll abgestützt



Zwischenverkauf vorbehalten - wenn weg dann weg

135.000,- €



www.klarmann.de

03-2025 Preise in €, zzgl. MwSt; Abbildungen ähnlich; Änderungen, Irrtümer, Druckfehler und Zwischenverkauf vorbehalten.



KLARMANN-LEMBACH

☎ 09522 9220-0 97483 Eltmann

bauma **Spezial Offer**

Besuchen Sie uns auf dem Freigelände FN 1018/5



ab **115.000,-** ab Standort Eltmann
 ab **146.000,-** ab Standort Eltmann
 ab **180.000,-** ab Standort Eltmann
 ab **243.000,-** ab Standort Eltmann

Planiererraupe	DH 10M XL	DH 13M XL	DH 16M XL	DH 20M XL
Betriebsgewicht	9.850 kg	13.700 kg	17.665 kg	22.206 kg
Brutto-Motorleistung	90 kW (121 PS)	125 kW (170 PS)	151 kW (205 PS)	186 kW (253 PS)
Turbodiesel-Motor	4 Zylinder IVECO 4,5 l	4 Zylinder IVECO 4,5 l	6 Zylinder IVECO 6,7 l	6 Zyl. CUMMINS 8,9 l
Maschinenbreite in Transportstellung	2.633 mm	3.000 mm	3.000 mm	3.000 mm
Maschinenbreite über Laufwerk	2.110 mm	2.490 mm	2.600 mm	2.990 mm
Schildbreite	2.860 mm	3.300 mm	3.305 mm	4.083 mm
Aufreißtiefe	340 mm	500 mm	492 mm	492 mm
Schildkapazität	2,4 cbm	3 cbm	3,22 cbm	5 cbm

Große Demo-Show

Samstag 12. + Sonntag 13. Juli 2025 auf dem
Demo-Gelände Mainäcker Kieswerk

Industriestraße 3, 96191 Viereth-Trunstadt

**Kommen – sehen
testen – staunen**





Bobcat Portable Power

Kompressor PA 7.3

mit 2,5 cbm/min. Luftliefermenge bei 7 bar

- Kunststoffhaube
- ungebremstes Fahrwerk 750 kg
- höhenverstellbare Zugvorrichtung
- PKW-Kupplung
- Bremskeile
- geschlossene Umweltwanne
- 13-poliger Stecker
- LED-Rückleuchten mit EU-Straßenzulassung mit CoC vom KBA

Stage V-Motor	Yanmar 3 Zyl.
Brutto Motorleistung	18,9 kW / 25,7 PS
Leergew. fest/verstellb.	450/459 kg

schon für 11.990,-
zzgl. Überführung 300,-€

bauma Spezial Offer

Besuchen Sie uns auf dem Freigelände FN 816



Generator

PG20-CE Stufe V

Mobiler Einsatz mit FI-Typ B

Standby Maschine mit Auto Start/Stop:

4 Zyl. Generator mit 19 KVA und x KW Leistung inkl. geschlossener Umweltwanne, 50/60 Hz, Standardtank 176 Liter für 47 h Betrieb, Auto Start/Stop mit kundenseitigem Signal für Start und Stopp und Erdungsspieß mit Kabel



- 19 KVA
- 15,2 KW Dauerleistung
- Yanmar, 4 Zylinder-Motor
- 861 kg
- 3x CCE-16A-230V FI-Typ B
- 1x CCE-32A-400V FI-Typ B

schon für 14.999,-
zzgl. Überführung 300,-€



Gabelstapler

bauma Spezial Offer

Besuchen Sie uns auf dem Freigelände FM 710/3

Allrad-Geländestapler 4x4



	C 150 H X4	C 351 H X4 S5	C 501 H X4 S5
Masthöhe eingefahren (H):	2,04 m	2,67 m	2,77 m
Maximale Hubhöhe:	2,66 m	3,30 m	3,70 m
Reifen:	Permanenter 4WD „Compen System“	FullGrip der 2. Generation (4x4)	FullGrip der 2. Generation (4x4)
Bereifung Vorne:	10,0 / 75-15,3"	16 / 70-20"	18-19,5"
Bereifung Hinten:	23 x 8,50-12"	12-16,5"	12-16,5"
Ladefähigkeit bei 500 mm:	1.500 kg	3.500 kg	
Ladefähigkeit bei 600 mm:	1.350 kg	3.230 kg	5.000 kg
Antrieb:	Hydrostatisches kontinuierliche Geschwindigkeitsregelung	Hydrostatisches kontinuierliche Geschwindigkeitsregelung	Hydrostatisches kontinuierliche Geschwindigkeitsregelung
Motor:	Kubota Stage V, 25 PS / 18,5 kW	Kubota Stage V mit DPF 42 PS / 31,2 kW	Deutz Stage V mit DPF 74 PS / 55,4 kW
Fahrerkabine	offen	offen	offen
	ab 28.445,-	ab 49.220,-	ab 62.600,-

zzgl. Überführung 700,-€

www.klarmann.de

03-2025 Preise in €, zzgl. MwSt; Abbildungen ähnlich; Änderungen, Irrtümer, Druckfehler und Zwischenverkauf vorbehalten.



KLARMANN-LEMBACH



09522 9220-0 97483 Eitmann