



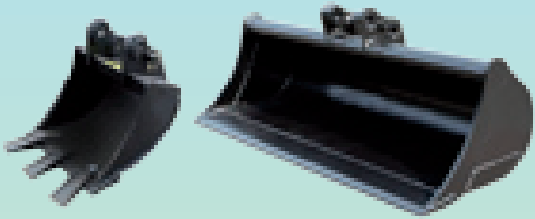
8008 CTS Mikrobagger

Ausstattung:

- 3 Zylinder Perkins Dieselmotor mit 0,762 Liter Hubraum
- von 700 mm auf 865 mm hydraulisch verstellbarer Unterwagen
- 180 mm breite Gummiketten
- ISO-Steuerung
- Kunststoffsitz, hohe Rückenlehne
- deutsche Ausführung
- Löffelstiel 887 mm
- Fett-Kettenspanner
- doppelwirkende Zusatzhydraulik, inkl. Verrohrung am Ausleger
- Arbeitsscheinwerfer am Ausleger

Fast Start 2025

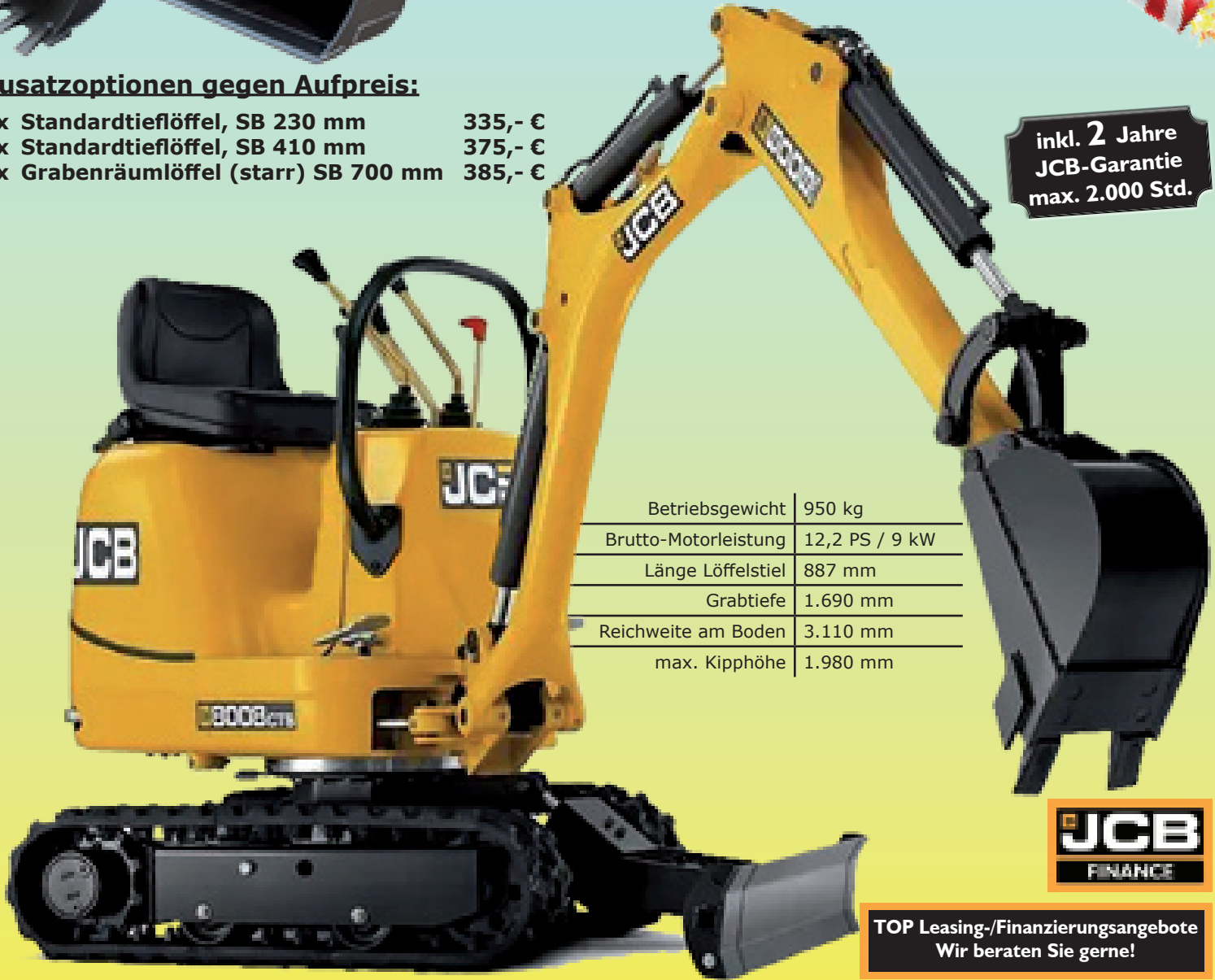
ab **17.290,-**
zzgl. Überführung 500,-€
OHNE Anbaugeräte



Zusatzoptionen gegen Aufpreis:

- 1x Standardtieflöffel, SB 230 mm 335,- €
- 1x Standardtieflöffel, SB 410 mm 375,- €
- 1x Grabenräumlöffel (starr) SB 700 mm 385,- €

inkl. 2 Jahre
JCB-Garantie
max. 2.000 Std.



Betriebsgewicht	950 kg
Brutto-Motorleistung	12,2 PS / 9 kW
Länge Löffelstiel	887 mm
Grabtiefe	1.690 mm
Reichweite am Boden	3.110 mm
max. Kipphöhe	1.980 mm



TOP Leasing-/Finanzierungsangebote
Wir beraten Sie gerne!

www.klarmann.de

02-2025 Preise in €, zzgl. MwSt; Abbildungen ähnlich; Änderungen, Irrtümer, Druckfehler und Zwischenverkauf vorbehalten.



KLARMANN-LEMBACH



☎ 09522 9220-0 97483 Eltmann



8010 CTS Mikrobagger

3 Zylinder Perkins Dieselmotor, 0,954 Liter Hubraum
akustische Warneinrichtungen,
Schwenksperre, ISO-Bedienschema,
Konstantpumpenhydraulik mit zwei Zahnradpumpen,
Hammerhydraulik, Schwenkausleger,
von 700 mm auf 1000 mm hydraulisch verstellbarer Unterwagen

Ausstattung:

- TOPS Schutzbügel, abklappbar (inkl. Sicherheitsgurt)
- 180 mm breite Gummiketten Bridgestone
- ISO Steuerung
- Kunststoff Sitz, längenverstellbar
- deutsche Ausführung
- Löffelstiel 950 mm
- Stütz-/Räumschild
- doppelwirkende Zusatzhydraulik
- inkl. Verrohrung am Ausleger
- Arbeitsscheinwerfer am Ausleger

Fast Start 2025

ab **19.790,-**
zzgl. Überführung 500,-€
OHNE Anbaugeräte

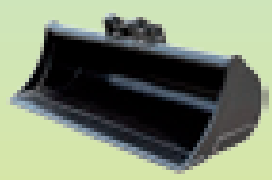
Betriebsgewicht	1.110 kg
Brutto-Motorleistung	18,2 PS / 13,6 kW
Länge Löffelstiel	950 mm
Grabtiefe	1.763 mm
Reichweite am Boden	3.190 mm

Zusatzoptionen gegen Aufpreis:

- 1x Standardtieflöffel, SB 300 mm
495,- €
- 1x Grabenräumlöffel (starr) SB 760 mm
605,- €



inkl. 2 Jahre JCB-Garantie max. 2.000 Std.



TOP Leasing-/Finanzierungsangebote
Wir beraten Sie gerne!



www.klarmann.de

02-2025 Preise in €, zzgl. MwSt; Abbildungen ähnlich; Änderungen, Irrtümer, Druckfehler und Zwischenverkauf vorbehalten.



KLARMANN-LEMBACH



☎ 09522 9220-0 97483 Eltmann



16C-1 Cab Plus YS Minibagger

Die optimale Maschine für Kabelbau/
Glasfaserausbau:

Ausstattung:

- Verstellbarer Unterwagen
- ROPS/TOPS getestete Komfortkabine mit Heizung und mit gehärtetem Glas, ausstellbare Frontscheibe, zu öffnende rechte Seitenscheibe, leistungsstarkes Heizungs- und Gebläsesystem
- 230 breite Gummiketten - Short Pitch,
- servohydraulische ISO Vorsteuerung:
- Steuerung für Hammer- und Scherenhydraulik., opt. Umschaltung auf doppelwirkend
- Verrohrung bis Löffelstiel für die Zusatzhydraulik (AUX I)
- 2 Halogenscheinwerfer oben an Kabine montiert Heck- und Auslegerscheinwerfer in Halogen
- Fahrersitz mit Textilbezug
- Deutsche Ausführung
- Löffelstiel 1.100 mm
- Planierschild
- Batterie Hauptschalter
- Radio und Lautsprecher

Betriebsgewicht	1.674 kg
Brutto-Motorleistung	15,9 PS / 11,7 kW
Länge Löffelstiel	1.100 mm
Grabtiefe	2.576 mm
Reichweite am Boden	3.981 mm

**inkl. 2 Jahre
JCB-Garantie
max. 2.000 Std.**



Fast Start 2025

ab **23.920,-**
zzgl. Überführung 950,-€

**TOP Leasing-/Finanzierungsangebote
Wir beraten Sie gerne!**



**Zusatzoptionen
gegen Aufpreis:**

**Löffelpaket
2.729,-**

Löffelpaket
1x Schnellwechsler MS01
2x Tieföffel SB nach Wahl
1x Grabenräumlöffel mit 1 Zylinder

www.klarmann.de

02-2025 Preise in €, zzgl. MwSt; Abbildungen ähnlich; Änderungen, Irrtümer, Druckfehler und Zwischenverkauf vorbehalten.



KLARMANN-LEMBACH



09522 9220-0 97483 Eltmann



19 C-1 Pro Minibagger

Ausstattung:

- verstellbarer Unterwagen (750 - 1.100 mm) und E. Prop
- ROPS/TOPS getestete Komfortkabine **mit Heizung und mit gehärtetem Glas**
- 230 breite Gummiketten - Short Pitch,
- servohydraulische ISO Vorsteuerung:
- Hammer-/ Scheren- u. Schwenklöffelhydr., elektroprop.
- gefederter Fahrersitz mit Textilbezug
- deutsche Ausführung
- Löffelstiel 1.100 mm
- Planierschild
- Verrohrung bis Löffelstiel für die Zusatzhydraulik (AUX I und II)
- **Halogenscheinwerfer an Kabine montiert**
- Batterie Hauptschalter
- Sonnenblende
- Fettpresse mit Kartusche
- Radio
- **Steuerkreis für einen hydraulischen Schnellwechsler, Löffelstiel 1.100 mm**

Stufe V

Fast Start 2025

ab 28.410,-

zzgl. Überführung 500,-€



Inklusive ohne Aufpreis:

- Löffelpaket mit Rädlinger Tilt MS-01 Klasse 02
- 1x Schnellwechsler MS01
- 2x Tieflöffel SB nach Wahl
- 1x Grabenräumlöffel mit 1 Zylinder

inkl. 2 Jahre JCB-Garantie max. 2.000 Std.



Betriebsgewicht	1.943 kg
Brutto-Motorleistung	15,9 PS / 11,7 kW
Länge Löffelstiel	1.100 mm
Grabtiefe	2.819 mm
max. Schütthöhe	2.818 mm

TOP Leasing-/Finanzierungsangebote
Wir beraten Sie gerne!



www.klarmann.de

02-2025 Preise in €, zzgl. MwSt; Abbildungen ähnlich; Änderungen, Irrtümer, Druckfehler und Zwischenverkauf vorbehalten.



KLARMANN-LEMBACH



☎ 09522 9220-0 97483 Eltmann



25 Z-1 Pro Kurzheck-Minibagger

Ausstattung:

Kohler Diesel-Motor KSDI 403 NA, wassergekühlt
 ROPS/TOPS-Kabine mit Heizung und gehärtete Glas
 300 mm breite Gummiketten, Short Pitch
 AUX 1 High Flow & AUX 2 Low Flow
 gefederter Fahrersitz mit Textilbezug
 Löffelstiel 1.100 mm für AUX 1 & AUX 2
 ISO-Servobetätigung mit elektrohydr. Planierschildhebel
 elektroprop. Bedienung des Schwenkauslegers und
 der Zusatzkreise
 Hammerschalter am Joystick
 geschützter LED-Auslegerscheinwerfer
 Planierschild
 Deutsche Ausführung
 Fettpresse und Kartusche
 Batteriehaupschalter

Mehrpreis:

1.300 mm Löffelstiel 400,-
 120 kg Heckgewicht 600,-
 SW-Hydraulik bis Stiel 1.000,-

ab **40.175,-**
 zzgl. Überführung 900,-€



**Fast
 Start
 2025**



Transportgewicht	2.458 kg
Brutto-Motorleistung	18,4 kW / 25 PS
Länge Löffelstiel	1.100 mm
Grabtiefe	2.624 mm
Reichweite am Boden	4.356 mm
Maschinenbreite	1.550 mm

**Löffelpaket
 3.466,-**

Zusatzoptionen gg. Aufpreis:

Löffelpaket:
 1x Schnellwechsler MS03
 2x Tieflöffel SB nach Wahl
 1x Grabenräumlöffel
 mit 1 Zylinder
 inkl. 2x Hydraulik-
 Schlauch mit Kupplungen

inkl. 2 Jahre
 JCB-Garantie
 max. 2.000 Std.

Stufe V

**Löffelpaket
 5.919,-**

Löffelpaket
 1x JR Tilt 490 + Schnellwechsler MS03 + Lasthaken
 2x Tieflöffel SB nach Wahl
 1x Grabenräumlöffel starr mit Böschungsschneide,
 SB nach Wahl
 inkl. 2x Hydraulik-Schlauch mit Kupplungen

www.klarmann.de

02-2025 Preise in €, zzgl. MwSt; Abbildungen ähnlich; Änderungen, Irrtümer, Druckfehler und Zwischenverkauf vorbehalten.



KLARMANN-LEMBACH



☎ 09522 9220-0 97483 Eltmann



26 C-1 Pro Minibagger Stufe V

Ausstattung:

Kohler Diesel-Motor KSDI 403 NA, wassergekühlt
 ROPS/TOPS-Kabine mit Heizung und gehärtete Glas,
 300 mm breite Gummiketten, Short Pitch
 AUX 1 High Flow & AUX 2 Low Flow
 gefederter Fahrersitz mit Textilbezug
 Löffelstiel 1.300 mm für AUX 1 & AUX 2
 ISO-Servobetätigung mit elektrohydr. Planierschildhebel
 elektroprop. Bedienung des Schwenkauslegers und
 der Zusatzkreise
 Hammerschalter am Joystick
 geschützter LED-Auslegerscheinwerfer
 Planierschild
 Deutsche Ausführung
 Fettpresse und Kartusche
 Batteriehaupschalter

inkl. 2 Jahre
 JCB-Garantie
 max. 2.000 Std.

Fast Start 2025

ab **38.730,-**
 zzgl. Überführung 900,-€



Transportgewicht	2.583 kg
Brutto-Motorleistung	18,4 kW / 25 PS
Länge Löffelstiel	1.300 mm
Grabtiefe	3.037 mm
Reichweite am Boden	4.605 mm
Maschinenbreite	1.550 mm

Mehrpreis:

SW-Hydraulik bis Stiel1.000,-

Zusatzoptionen gegen Aufpreis:

**Löffelpaket
 3.466,-**

Löffelpaket

- 1x Schnellwechsler MS03
- 2x Tieflöffel SB nach Wahl
- 1x Grabenräumlöffel mit 1 Zylinder

inkl. 2x Hydraulik-Schlauch mit Kupplungen



Löffelpaket

- 1x JR Tilt 490 + Schnellwechsler MS03 + Lasthaken
- 2x Tieflöffel SB nach Wahl
- 1x Grabenräumlöffel starr mit Böschungsschneide, SB nach Wahl

inkl. 2x Hydraulik-Schlauch mit Kupplungen

**Löffelpaket
 5.919,-**

www.klarmann.de

02-2025 Preise in €, zzgl. MwSt; Abbildungen ähnlich; Änderungen, Irrtümer, Druckfehler und Zwischenverkauf vorbehalten.



KLARMANN-LEMBACH



☎ 09522 9220-0 97483 Eltmann



35 Z-1 Kurzheckbagger Stufe V

Neue 3,5t Minibagger Baureihe NEUE GENERATION

Standard-Ausstattung: Weltweit einsetzbarer 18,4 kW Perkins-Motor, Axialkolbenpumpe mit einer Förderleistung von max 76 l/min, LED-Leuchten mit leaving home Funktion, Doppeltwirkende AUX mit hoher Fördermenge, 12 Verzurrpunkte am Unterwagen, Schild und Oberwagen, automatische Leerlauf Funktion, Bluetooth-Radio (nur bei Kabine), verschraubte Haltegriffe, 40-mm-Löffelstielbolzen, Stahlkarosserie/Flachglas

Sonderausstattung: ROPS/TOPS getestete Komfortkabine mit Heizung und mit gehärtetem Glas, USB, ausstellbare Frontscheibe, zu öffnende rechte Seitenscheibe, 2 LED-Scheinwerfer vorne und 1 LED-Scheinwerfer hinten, 300 mm breite Gummiketten - Short Pitch, servohydr. ISO Vorsteuerung: Hammer-/Scheren- und Schwenklöffelhydraulik, elektroprop., gefederter Fahrersitz mit Textilbezug, deutsche Ausführung inkl. Bedienungsanleitung, Löffelstiel 1.300 mm, Planierschild

Mehrpreise:

Klimaanlage **1.650,-**
Steuerkreis für hydr. SW **1.000,-**
Schwimmstellung Planierschild **270,-**



Fast Start 2025

ab **43.490,-**
zzgl. Überführung 950,-€

2025

Betriebsgewicht	3.556 kg
Brutto-Motorleistung	24,7 PS / 18,4 kW
Länge Löffelstiel	1.600 mm
Grabtiefe	3.342 mm
Reichweite am Boden	5.335 mm
Maschinenbreite	1.750 mm

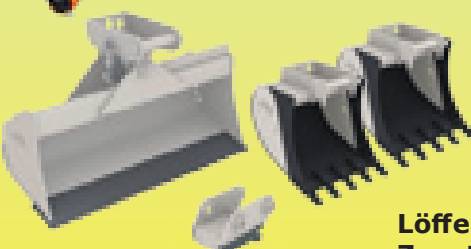


inkl. 2 Jahre
JCB-Garantie
max. 2.000 Std.

Zusatzoptionen gegen Aufpreis:

Löffelpaket
3.657,-

Löffelpaket KI.04
1x Schnellwechsler MS03
2x Tieflöffel SB nach Wahl
1x Grabenräumlöffel mit 1 Zylinder
inkl. 2x Hydraulik-Schlauch mit Kupplungen



Löffelstiel 1.600 mm inklusive
Zusatz-Heckgewicht 226 kg **990,- €**

Tiltpaket
mit hydr. SW **5.919,- €**

Kurzheckbagger (zero-tail)

www.klarmann.de

02-2025 Preise in €, zzgl. MwSt; Abbildungen ähnlich; Änderungen, Irrtümer, Druckfehler und Zwischenverkauf vorbehalten.



KLARMANN-LEMBACH



☎ **09522 9220-0 97483 Eltmann**



50 Z-2 Plus Kurzheckbagger Stufe V

Serienausstattung:

- ROPS/TOPS getestete Komfortkabine mit Heizung und mit Sicherheitsfolie
- 400 mm breite Gummiketten
- servohydraulische ISO Vorsteuerung:
- Hammer-/ Scheren- und Schwenklöffelhydraulik, elektroprop.
- luftgefederter und elektisch beheizbarer Fahrersitz mit Textilbezug
- deutsche Ausführung
- Löffelstiel 1.450 mm
- Planierschild
- Außenspiegel links
- Werkzeugsatz inkl. Fettpresse und Kartusche
- USB und 12 V Anschluss
- Steuerkreis für einen hydr. Schnellwechsler, für 1.450 mm Stiel
- Niederdruckventil
- SBSV für Schild, Ausleger und Löffelstiel

Fast Start

ab **56.050,-** **2025**
 zzgl. Überführung 1.200,-€
OHNE Anbaugeräte

Betriebsgewicht	4.800 kg
Brutto-Motorleistung	48 PS / 36 kW
Länge Löffelstiel	1.450 mm
Grabtiefe	3.532 mm
max. Schütthöhe	4.001 mm

**inkl. 2 Jahre
 JCB-Garantie
 max. 2.000 Std.**



Zusatzoptionen gegen Aufpreis:

- Löffelpaket Klasse 05**
 1x Rädlinger Tilt 590
 1x Schnellwechsler HS03 EW inkl. Lashaken
 2x Tieföffel, SB nach Wahl
 1x Grabenräumlöffel starr SB nach Wahl

**Löffelpaket
 6.540,-**

Kurzheckbagger (zero-tail)

**TOP Leasing-/Finanzierungsangebote
 Wir beraten Sie gerne!**



www.klarmann.de

02-2025 Preise in €, zzgl. MwSt; Abbildungen ähnlich; Änderungen, Irrtümer, Druckfehler und Zwischenverkauf vorbehalten.



KLARMANN-LEMBACH



☎ 09522 9220-0 97483 Eltmann



60 C-2 Pro Midibagger Stufe V

Fast Start 2025

Serienausstattung:

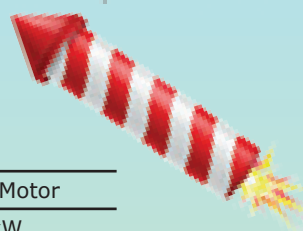
- ROPS/TOPS getestete Komfortkabine mit Heizung und mit Sicherheitsfolie
- 400 mm breite Gummiketten
- servohydraulische ISO Vorsteuerung:
- Hammer-/ Scheren- und Schwenklöffelhydraulik, elektroprop. auf Joystick
- luftgefederter und elektrisch beheizbarer Fahrersitz mit Textilbezug
- deutsche Ausführung
- Löffelstiel 1.820 mm
- Planierschild
- 2x LED-Scheinwerfer auf Kabine und 2x LED-Scheinwerfer am Ausleger
- Fettpresse und Kartusche
- Außenspiegel links
- USB und 12 V Anschluss
- Steuerkreis für einen hydr. Schnellwechsler, für 1.820 mm Stiel
- Niederdruckventil
- SBSV für Schild, Ausleger und Löffelstiel

ab 63.530,-

zzgl. Überführung 1.200,-€

OHNE Anbaugeräte

Betriebsgewicht	5.680 kg
Perkins 3-Zylinder	Turbodiesel-Motor
Brutto-Motorleistung	46 PS / 34 kW
Länge Löffelstiel	1.820 mm
Grabtiefe	4.077 mm
max. Schütthöhe	4.456 mm



inkl. 2 Jahre JCB-Garantie max. 2.000 Std.

Löffelpaket 4.390,-

Zusatzoptionen gegen Aufpreis:

- Löffelpaket Klasse 06
- 1x Schnellwechsler MS03
- 2x Tieflöffel SB nach Wahl
- 1x Grabenräumlöffel mit 1 Zylinder

www.klarmann.de

02-2025 Preise in €, zzgl. MwSt; Abbildungen ähnlich; Änderungen, Irrtümer, Druckfehler und Zwischenverkauf vorbehalten.



KLARMANN-LEMBACH



☎ 09522 9220-0 97483 Eltmann



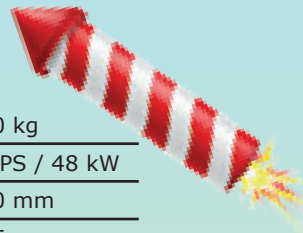
85 Z-2 Pro Midibagger Stufe V

Serienausstattung:

- ROPS/TOPS zertifizierte Komfortkabine (kippar) mit Klimaanlage und Frontscheibe mit JCB Schlagschutz, Scheibenwaschanlage mit Intervallfunktion, 3-stufige Heizung mit Scheibenbelüftung und verstellbaren Luftauslässen, LC-Farbdisplay, Digitaluhr, verstellbare Sonnenblende, verschließbarer Werkzeugkasten im Innenraum, Becherhalter, Kleiderhaken, 12-V Steckdose, Radio-Kit
- 450 mm breite Gummiketten
- Hammer-/ Scheren- und Schwenklöffelhydraulik, elektroproportional
- luftgefederter und elektrisch beheizbarer Komfortsitz mit Textilbezug
- deutsche Ausführung
- Live-Link
- Batterietrennschalter
- Löffelstiel 2.100 mm
- Planierschild (Transportbreite 2.320 mm)
- LED-Lichtpaket
2x LED-Scheinwerfer vorne
1x LED-Scheinwerfer am Ausleger
1x LED-Licht im Innenraum

Fast Start 2025

ab **78.240,-**
zzgl. Überführung 1.200,-€
OHNE Anbaugeräte



inkl. **2 Jahre JCB-Garantie**
max. 2.000 Std.

Betriebsgewicht	8.300 kg
Brutto-Motorleistung	65,3 PS / 48 kW
Länge Löffelstiel	2.100 mm
Grabtiefe	3.715 mm
max. Schütthöhe	5.023 mm



Kurzheckbagger (zero-tail)

Zusatzoptionen gegen Aufpreis:

- + 1.500,- € Steuerkreis für hydr. Schnellwechsler
- + 8.696,- € Löffelpaket Klasse 08:
1x Schnellwechsler MS08
2x Tieföffel SB nach Wahl
1x Grabenräumlöffel mit 1 Zylinder



TOP Leasing-/Finanzierungsangebote
Wir beraten Sie gerne!

www.klarmann.de

02-2025 Preise in €, zzgl. MwSt; Abbildungen ähnlich; Änderungen, Irrtümer, Druckfehler und Zwischenverkauf vorbehalten.



KLARMANN-LEMBACH



☎ 09522 9220-0 97483 Eltmann



403 Kompaktradlader Stufe V

Grundausrüstung:

- Bereifung 31 x 15.50 - 15 BKT - Bau Profil - breit
- Standard Hubgerüst
- 1 Zusatzsteuerkreis
- Joystick mit Doppelbedienung für Zusatzhydraulik
- 20 km/h Version
- Achsen mit 100% Differenzialsperre in Vorder- und Hinterachse
- Hydraulischer Schnellwechsler, Typ Weidemann
- Bedienungsanleitung
- Radiovorbereitung
- Beleuchtungs-Einrichtung
- 2 Halogen-Arbeitsscheinwerfer vorne und 1 Rückfahrscheinwerfer
- Zusatzheckgewicht 160 kg

mit Kabine
und Heizung

Fast Start 2025

ab **34.500,-**
zzgl. Überführung 2.000,-€
OHNE Anbaugeräte



inkl. 1 Jahr
JCB-Garantie
max. 1.000 Std.

JCB Radlader 403 Smart Power:
Motor: 4 Zyl. Kubota V1505,
Max. Betriebsgewicht: 2.558 kg,
Max. Brutto-Motorleistung: 19 kW (25,8 PS)
Kipplast, gerade: 1.497 kg



TOP Leasingangebot
Wir beraten Sie gerne!



Anbaugeräte gegen Aufpreis:

Palettengabel 1.200 mm:	1.288,-€
Schaufel 0,5m ³ :	1.960,-€
Klappschaufel 0,5m ³ :	3.710,-€

www.klarmann.de

02-2025 Preise in €, zzgl. MwSt; Abbildungen ähnlich; Änderungen, Irrtümer, Druckfehler und Zwischenverkauf vorbehalten.



KLARMANN-LEMBACH



☎ 09522 9220-0 97483 Eltmann



406 Kompaktradlader Stufe V

Abverkauf Lagerware zu super Preisen!

Ausstattung:

- Bereifung: 400/70 R18 TH400 Trelleborg
- Standardkabine
- Heizung
- 20 km/h-Version
- Vorder und Hinterachse mit LSD Selbstsperrdifferential
- 1x Zusatzhydraulik, manuelle Steuerung über Joystick und Zusatzhebel, Standard und LSD
- Bedienungsanleitung
- TÜV-Abnahme mit Standardschaufel (20 km/h)
- hydraulischer Schnellwechsler
- Rundumkennleuchte
- Arbeitsscheinwerfer vorne und hinten
- Radiovorbereitung
- Hydrauliktankabdeckung
- Schaufelpositionsanzeige



Fast Start 2025

ab 51.500,-

zzgl. Überführung 1.000,-€

INKL. Gabel und Schaufel

INKLUSIVE ZUBEHÖR:

- **Gabelträger mit Palettengabel 1.200 mm**
- **0,85 m³ - Schaufel, 1.900 mm breit mit Zähnen und Zahnschutz**

Mehrpreis 4-in-1 Schaufel: 2.500,- €
0,8 m³, 1.900 mm breit mit Zähnen und Zahnschutz

TOP Leasingangebot
Wir beraten Sie gerne!



Sonderfinanzierung Mietkauf
mit integriertem Servicevertrag

Vorteile: feste und kalkulierbare Kosten pro Betriebsstunde, Werterhalt und Wiederverkaufswert



Gewicht :	4.600 kg
Leistung:	36,4 kW (49,6 PS)
Motor:	3 Zyl. JCB by Kohler
Gesamtbreite:	1.727 mm
Kipplast:	3.760 kg
Schütthöhe:	2.489 mm

www.klarmann.de

02-2025 Preise in €, zzgl. MwSt; Abbildungen ähnlich; Änderungen, Irrtümer, Druckfehler und Zwischenverkauf vorbehalten.



KLARMANN-LEMBACH



☎ 09522 9220-0 97483 Eltmann



407 Kompaktradlader Stufe V

Abverkauf Lagerware zu super Preisen!

Grundausrüstung:

- 20 km/h Version
- Achsen mit LSD Selbstsperrdifferenzial in Vorder- und Hinterachse
- 1x Zusatzhydraulik, manuelle Steuerung über Joystick und Zusatzhebel
- Zusatzhydraulik
- Bedienungsanleitung
- hydr. Schnellwechsler (Typ Zettelmeyer, schmal)
- **Reifen:** 405/70 R20 Goodyear Powerload
- **Kabine:** Komfortkabine, Fenster rechts voll ausstellbar, Lenkradneigungsverstellung; Kabine ROPS und FOPS geprüft, Heizung
- **Schaufel:** 0,85 m³ Standardschaufel, 1.900 mm breit mit Zähnen und Zahnschutz
- **Yellow Series Paket – 407 beinhaltet:** Gabelträger mit Palettengabel 1.200 mm, Rundumkennleuchte, Radiovorbereitung, Arbeitsscheinwerfer vorne und hinten, Hydrauliktankabdeckung, Schaufelpositionsanzeige



Fast Start 2025

ab **55.477,-**
zzgl. Überführung 1.000,-€
INKLUSIVE Gabel und Standardschaufel

Gewicht :	4.934 kg
Leistung:	48 kW (64 PS)
Motor:	Kohler - KDI 2504 TCR
Nutzlast:	2.142 kg
Kipplast:	3.326 kg
Schütthöhe:	2.489 mm

inkl. 2 Jahre JCB-Garantie max. 1.000 Std.



optional
Mehrpreis für:
4-in-1 Klappschaufel
2.500,-

3-JAHRE JCB VOLLGARANTIE
max.
2.000 Std.
Mehrpreis:
2.062,-



TOP Leasing-/Finanzierungsangebote
Wir beraten Sie gerne!

www.klarmann.de

02-2025 Preise in €, zzgl. MwSt; Abbildungen ähnlich; Änderungen, Irrtümer, Druckfehler und Zwischenverkauf vorbehalten.



KLARMANN-LEMBACH



09522 9220-0 97483 Eltmann



409 Kompaktradlader Stufe V

Abverkauf Lagerware zu super Preisen!

Grundausrüstung:

Der Motor ist mit einem Dieselpartikelfilter ausgestattet und entspricht die EU Abgasstufe V; 2 stufiger hydrostatischer Fahrtrieb; ROPS/FOPS Kabine, Lenksäule einstellbar, Armlehne rechts; Fahrtrichtungsschalter an Joystick; Batterie Hauptschalter; Zyklonfilter; Proportionale Servohydraulik Steuerung, elektrisch schaltbares Umschaltventil für Schnellwechsler, Parallelhubgerüst mit 2 Hub- und 1 Kippzylinder; Beleuchtungsanlage gem. StVZO

Reifen: 405/70 R20 Goodyear Powerload

Kabine: Komfortkabine Fenster rechts voll ausstellbar, Lenkradneigungsverstellung; Kabine ROPS und FOPS geprüft, Heizung; 20 km/h Version; DiffLock Vorderachse mit 100% Differentialsperre; LSD Hinten; 1x Zusatzhydraulik; Servohydr. Einhebelsteuerung, für DiffLock Achse; Bedienungsanleitung; TÜV Abnahme mit Standardschaufel (20 km/h); hydr. Schnellwechsler (Volvo/Zettelmeyer, breit)

Schaufel: 1,2 m³ Standardschaufel, 1.950 mm breit mit Zähnen und Zahnschutz

Yellow Series Paket – 409 beinhaltet: Gabelträger mit Palettengabel 1.200 mm, Rundumkennleuchte, Arbeitsscheinwerfer vorne und hinten, Radiovorbereitung, Hydrauliktankabdeckung, Schaufelpositionsanzeige

Fast Start 2025

ab 61.330,-

zzgl. Überführung 1.000,-€

Gewicht :	5.926 kg
Leistung:	54,5 kW (74 PS)
Motor:	4-Zylinder Dieselmotor Kohler - KDI 2504 TCR
Nutzlast:	2.366 kg
Kipplast:	3.787 kg



optional
Mehrprijs für:
4-in-1 Klappschaufel
2.500,-



TOP Leasing-/Finanzierungsangebote
Wir beraten Sie gerne!

www.klarmann.de

02-2025 Preise in €, zzgl. MwSt; Abbildungen ähnlich; Änderungen, Irrtümer, Druckfehler und Zwischenverkauf vorbehalten.



KLARMANN-LEMBACH



09522 9220-0 97483 Eltmann

**Der Alleskönner
in allen Bereichen!**

JCB HYDRADIG

JCB Hydradig 110W **STAGE V** Der Alleskönner in allen Bereichen!

**Fast
Start
2025**

- Übersicht
- Stabilität
- Mobilität
- Flexibilität
- Wendigkeit

2-Rad-, 4-Rad-
und Hundegang-
Lenkung, Wende-
kreis unter 4 m

JCB EcoMAX 4,4 l
4 Zylinder
Turbo-Diesel-Motor
81 kW (109 PS)
bei 2200 U/min

Emissionsstufe: EU-Stufe V
Max.: Reichweite: 7.020 mm
Max.: Grabtiefe: 3.970 mm
Löffelstiel: 2.000 mm
Reißkraft
am Löffelstiel: 39 kNm
Gesamtbreite: 2.240 mm
Gesamtgewicht: 10.500 bis
11.500 kg

20
40

inkl. 1 Jahr
JCB-Garantie
max. 1.000 Std.



ab **136.500,- €**

zzgl. Überführung 2.000,- €

OHNE Anbaugeräte

Ausstattung JCB Hydradig 110W, Stufe V:

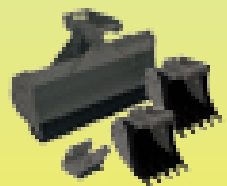
AdBlue, mit **Verstellausleger**, Unterwagen mit **Parallel Planierschild** an Hinterachse, Bereifung, **8-fach** mit **315/70-22.5 Delcora** inkl. **Kotflügel**, **Hammer/Scheren-** und **2x Schwenklöffelhydraulik, el.Prop.**, hydr. SW-Verrohr. - 2,00 m Löffelstiel, hydrostatischer Fahrtrieb, wahlweise **20 km/h** oder **40 km/h**, Deutsche Homologation, **ROPS/TOPS Komfortkabine**, Klimaanlage mit **Klimaautomatik**, Löffel-Greifer Umschaltventil am Löffelzylinder für Löffelstiel 2,00 m, Frontanschlüsse für handgeführte hydraulische Werkzeuge, Leckölleitung für 2,00 m Löffelstiel, **Regenschutzdach**, **Rückfahrkamera**, **Greifertransportbügel**, **Rockinger Anbausatz** für Anhänger, Hydraulikanschluss für Anhänger Kippvorrichtung (bidirektional), Löffelzylinderschutz

TOP Finanzierungsangebot!
Wir beraten Sie gerne!

JCB
FINANCE

Löffelpaket 10.340,- €

1x MS 08 SW, 2x Tieflöffel,
1x Grabenräumlöffel mit 2 Zylindern und Böschungsschneide



www.klarmann.de

02-2025 Preise in €, zzgl. MwSt; Abbildungen ähnlich; Änderungen, Irrtümer, Druckfehler und Zwischenverkauf vorbehalten.



KLARMANN-LEMBACH

JCB

☎ **09522 9220-0 97483 Eltmann**

Der Alleskönner in allen Bereichen !

JCB HYDRADIG

Woodcracker CL260

Sammelgreifer ohne Umschaltventil und Kabelsatz, Adapterplatte Lehnhoff MS08 mit Schrauben und Muttern, max. Schneidedurchmesser bei 280 bar, Hartholz: bis ca. 26 cm, Weichholz: bis ca. 32 cm

Woodcracker CL260

11.490,-€
+ Frachtkosten 400,- €



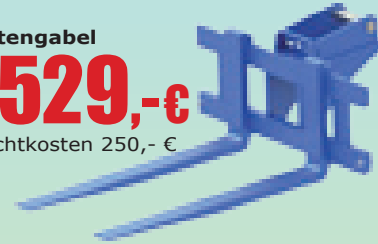
Fast Start 2025

CPG 10 Palettengabel

zur Lastenaufnahme für alle gängigen Paletten durch verstellbare Gabelzinken, inkl. Lehmatic-Adapter SW 08
Gewicht: 265 kg, Traglast: 2,4 t
Breite: 1.100 mm
Gabelzinken: 1.200 x 100 x 45 mm

Palettengabel

2.529,-€
+ Frachtkosten 250,- €



Hydraulischer Forst-Mulchkopf Park/FM100 mit schwingendem Werkzeugrotor, Bagger mit einem Gewicht

von 6-11 Tonnen, Geeignet für Gras, Gebüsch und Äste bis zu einem Durchmesser von 10 cm.

Forstmulcher

10.170,-€
+ Frachtkosten 400,- €



CG 10 M schwenkbarer Grabenräumlöffel

1 Hydraulikzylinder, 2x 45° Schwenkwinkel, Druckhalteventil, Hydraulikanschlüsse am Schwenkkopf, Messer 200 x 20 mm und Seitenschneiden aus 500 HB-Stahl, seitliche Wasserabflusslöcher, mit Lehmatic-Adapter SW 08, Gewicht: 390 kg
Inhalt SAE: 0,42 m³
Schnittbreite: 1.800 mm

Grabenräumlöffel

4.680,-€
+ Frachtkosten 250,- €



Mehrzweckgreifer KZM mit Schraubadapterplatte und Schlauchsatz mit Kupplungen

Gewicht: 365 kg, Schnittbreite: 500 mm
Inhalt SAE: 130 l
Schließkraft: 25 kN

Mehrzweckgreifer

12.970,-€
+ Frachtkosten 300,- €

1x JR Tilt 1090+ SW HS 08 Schnellwechsler mit 5 to. Lasthaken

Symlock-Kompatibel, 2x 90° schwenkbar, integrierte Drehdurchführung zur Schlauchlosen Ansteuerung von hydraulischen Schnellwechslern

2x Tieflöffel SB nach Wahl

(300,400,500,600,700,800, 900,1.000,1.200 mm)

1x Grabenräumlöffel starr,

mit Böschungsschneide, SB nach Wahl (1.600,1.800 mm)

Schlegelmäher Typ DB 36 mit MS-08 Aufnahme

Gewicht: 470 kg, Rotor 160 mm Ø mit 3.000 U/min. Ölverbrauch: 66 l/min., max. 250 bar, Arbeitsbreite: 1.300 mm

	A	B	C	D
DB 16	1300 1700	1800 2200	2100 2500	2500 2900



Schlegelmäher

7.529,-€ + Frachtkosten 250,- €

ROTOTOP RT.121.160 inkl. Öl-Drehdurchführung, 6-Fach/fest-verbolzt an Löffelstiel + Lehnhoff HS 08 hydraulischer Schnellwechsler

Losbrechmoment max. 120 kNm
Axialbelastung max. 400 kN, Radialbelastung max.: 340 kN
P-max. Rotation: 175 bar
Gewicht o. SW ca. 180 kg
Umdrehung max.: 10 U/min

ROTOTOP SW

17.250,-€
+ Frachtkosten 400,- €



Löffelpaket

13.790,-€
+ Frachtkosten 400,- €

www.klarmann.de

02-2025 Preise in €, zzgl. MwSt; Abbildungen ähnlich; Änderungen, Irrtümer, Druckfehler und Zwischenverkauf vorbehalten.



KLARMANN-LEMBACH



09522 9220-0 97483 Eltmann



145 XR LC Kurzheckbagger Stufe V

Serienausstattung

- Luftgefederter Deluxe-Sitz
- 10" Farb-Touchscreen-Display / UX-Interface
- Rück- und Seitenkamera
- 4-Tasten-Joystick
- Doppelter Scheibenwischer Frontscheibe
- Klimaautomatik
- Front- und Dachrollos
- Werkzeugsatz
- AM/FM-Radio
- Doppelter USB Typ-C Ladeanschluss

Inklusive Pro-Pack:

- Beleuchtung der Servicebucht
- Regenschutz
- Premium-Kabinenverkleidung
- LED-Leuchten: 2x Rahmen, 2x Ausleger, 2x Kabine vorn, 2x Kabine hinten, 2x Kontergewicht
- Super Deluxe Sitz (beheizt und belüftet)
- Fahralarm (Rauschen)
- Hintere und rechte Seitenrollos
- DAB-Radio

Fast Start 2025

ab 121.580,- zzgl. Überführung 2000,-€

TOP Leasing-/Finanzierungsangebot:

- Laufzeit: 24 Monate
- Sonderzahlung 10%
- Zinssatz 0,00%

Hydraulik-Optionen:

- Hammer/Scheren Hydraulik mit Summenschaltung
- ATS kann bis zu 15 Anbaugeräte speichern
- Anpassung für Öl-Druck und Menge
- Oil Quick Ready
- Hydraulik-Pumpe: 2x 132 l/min
- Servo-Hydraulik 1x 17 l/min
- Betriebsdruck 314 bar
- Power-Boost bis 343 bar

Zusatzoptionen gegen Aufpreis:

Rädlinger Löffelpaket MS 10
1x MS 10 Schnellwechsler
1x 600 mm Tieflöffel
1x 1.000 mm Tieflöffel
1x 2.000 mm hydr. Grabenräumlöffel

13.990,-€



Gegen Aufpreis:

Mono Ausleger + Schild (16.346 kg)

4.990,- €

Verstellausleger (16.851 kg)

7.990,- €

Verstellausleger + Schild (17.151 kg)

12.990,- €



Astrak Gummipads Clip-On
6.000,-€

Motor	JCB Turbo-Diesel Max 444 S 4 Zylinder, Hubraum 4,8 l
Leistung	81 kW (110 PS) 1700 U/min
Betriebsgewicht	14.750 kg
Gesamthöhe	3.100 mm
Gesamtbreite	2.590 mm
Bodenplatten	600 mm
Grabtiefe	5.773 mm
Löffelstiel	2.700 mm

inkl. 2 Jahre
JCB-Garantie
max. 2.000 Std.

www.klarmann.de

02-2025 Preise in €, zzgl. MwSt; Abbildungen ähnlich; Änderungen, Irrtümer, Druckfehler und Zwischenverkauf vorbehalten.



KLARMANN-LEMBACH



☎ 09522 9220-0 97483 Eltmann



Teletruk 35-26 DIESEL 4X4

Der einzige Teleskop-
Gabelstapler der Welt!

ab **70.499,- €** zzgl.
Überführung
2.000,- €

Anbaugeräte gegen Mehrpreis
verfügbar ab Standort Eltmann

- unübertroffene Sicht nach vorne
- große Reichweite
- hohe Hubkapazität

Fast Start 2025



EU-Abgasstufe V,
Allrad, Kohler 2,5 Liter
4-Zylinder Dieselmotor
mit 46 kW/62 PS



TOP Finanzierungsangebot!
Wir beraten Sie gerne!

Finanzierungsbeispiel:

60 Monatsraten, Anzahlung: 10%, Zinssatz: 2,99%
Monatsrate: 1.172,15 €

Ausstattung:

- Hydrostat-Getriebe mit elektronischer Steuerung
- Servo Joystick Bedienung
- 2 Arbeitsscheinwerfer vorne, 1 Rückfahrscheinwerfer
- LED StVZO-Beleuchtung vorne und hinten
- Front-Schutzgitter
- Nenntagfähigkeit 3.500 kg bei LSP 500 mm
- 4,4m Hubhöhe, 2600 kg Tragfähigkeit bei 2,0 m Reichweite
- Industriegabelträger FEM3, 1200 mm breit
- Gabelträger-Neigungswinkel 111 Grad
- Lastmomentanzeige mit Überlastabschaltung gemäß EN 15000
- Batterieauptschalter
- Auspuff nach oben
- beinhaltet zusätzlich Panoramaspiegel, Rundumleuchte
- Gabelträger mit durchgehender Welle

- Fettpresse, Rückfahralarm, LiveLink und CE-Zertifikat
- Bereifung: Diagonal-Luftbereifung 27 x 10 x 12 mit Traktionsprofil
- Kabine: Command Plus Vollkabine verglast mit Tür und Heizung
- 2x Zusatzsteuerkreis 70 l/min ohne Schnellkupplungen
- Industry Pro Ausführung
- Palettengabeln (FEM 38) 45 x 100 x 1.200 mm
- Deutsche Betriebsanleitung
- Komfort Stoffsitz, luftgefedert u. geheizt mit Sicherheitsgurt
- Auslegerwinkel Anzeige
- Radio-Einbausatz (ohne Radio) nur für Standard-Kabine
- Schutzgitter für Kabinendach
- Rückfahrwarneinrichtung Rauschen
- Hydraulischer Schnellwechsler m. integriertem Seitenschieber
- alternative Hydrauliksteuerung

www.klarmann.de

02-2025 Preise in €, zzgl. MwSt; Abbildungen ähnlich; Änderungen, Irrtümer, Druckfehler und Zwischenverkauf vorbehalten.



KLARMANN-LEMBACH



09522 9220-0 97483 Eltmann



Teletruk 35-26 DIESEL 4x4

Neu eingetroffen:

TELETRUK 35-26 Diesel 4x4

EU-Abgasstufe V, Allrad, Kohler 2,5 Liter

4-Zylinder Dieselmotor mit 46 kW/62 PS

Fast Start 2025

TESTEN - MIETEN - DEMO

Testen Sie bei uns den neuen
TELETRUK 35-26 Diesel 4x4:



Die Vorteile des Teletruk:

- unübertroffene Sicht nach vorne
- große Reichweite
- hohe Hubkapazität
- für Anwendungen in der Logistik, im Baugewerbe, in der Abfallwirtschaft und in der Landwirtschaft
- Wechsel zwischen den Anbaugeräten von der Kabine aus
- Be- und Entladen von Sattelaufliegern von einer Seite aus
- kleine Standfläche und kleiner Wendekreis ermöglichen das Arbeiten in engen Gängen
- Hervorragende Leistung an Rampen und Steigungen
- präzise Steuerung
- der Teletruk kann mehr Gewicht heben als Standardgabelstapler
- JCB Lastmomentkontrollsystem
- Allradantrieb
- hydraulisches Schnellwechselsystem



Mietpreise:

Teleskopen					Mietpreis pro Tag bei Mietdauer			
Typ	Gewicht	Nutzlast	Hubhöhe	Leistung	CPN	Monat	Woche	Tag
TLT 35 4x4	5,5 t	3,5 t	4,3 m	57 PS	E-3803	95,-	125,-	145,-

Mietpreis inkl. 1 Gabelträger mit Gabeln

Mietpreise pro Tag in €, zzgl. MwSt. Die Tagesmiete wird auf Grundlage einer Schichtzeit von 8 Std. berechnet. Jede weitere Std. (bis max. 4 Std.) wird als 1/8 der Tagesmiete berechnet. Preise ohne Betriebsstoffe und Maschinenbruchversicherung.

www.klarmann.de

02-2025 Preise in €, zzgl. MwSt; Abbildungen ähnlich; Änderungen, Irrtümer, Druckfehler und Zwischenverkauf vorbehalten.



KLARMANN-LEMBACH



09522 9220-0 97483 Eltmann



Teleskopplader 525-60 Hi-Viz

ab 61.200,- €

zzgl. Überführung 2.000,- €

Fast Start 2025

- **2.500 kg** max. Tragfähigkeit
- **mit Gabeln** weitere Anbaugeräte optional verfügbar
- **6,00 m** Hubhöhe

Mehr zum JCB 525-60 Hi-Viz:

- 20 km/h-TÜV-Version
- JCB Dieselmotor by Kohler
- EU Stufe V
- Bereifung 12-16.5 IND Galaxy Beefy Baby
- Servojoystick, manuelle Verriegelung
- 1x Zusatzsteuerkreis am Ausleger
- ROPS/ FOPS Kabine, untere Türhälfte mit Glasscheibe
- mechanisch gefederter Sitz, Vinylbezug, inkl. Sicherheitsgurt
- Schnellwechsler Q-Fit, manuelle Verriegelung
- Deutsche Spezifikation
- Arbeitsscheinwerfer 2x vorne / 2x hinten
- elektrische Lenkartenumstellung
- 2x Zusatzsteuerkreis am Ausleger
- Lenkradverstellung in Höhe und Neigung
- Gabeln: 100 x 45 x 1.200 mm, wellengeführt, für Q-Fit
- LiveLink



Betriebsgewicht	5.490 kg
Reifengröße	12-16.5 IND
Leistung	55 kW (75 PS)
Treibstoffart	Diesel
Baujahr	2022
Ausstattung	Allrad Kabine

inkl. 1 Jahre JCB-Garantie max. 1.000 Std.



TOP Finanzierungsangebot Kredit
24 Monate / 20 % Anzahlung / 2,99%

TOP Leasingangebot
Wir beraten Sie gerne!



www.klarmann.de

02-2025 Preise in €, zzgl. MwSt; Abbildungen ähnlich; Änderungen, Irrtümer, Druckfehler und Zwischenverkauf vorbehalten.



KLARMANN-LEMBACH



☎ 09522 9220-0 97483 Eltmann



RTH 558-260 R Teleskoplader Stufe V

Grundausrüstung:

- NEU Safety-Pack:** Front- und Seitenkameras, Rückwärts Warnsignal-Rauschen
- NEU Storage-Pack:** Kettenbox vorne und seitliche Werkzeugkiste
- NEU Comfort-Pack:** Klimaanlage, beheizter und luftgefederter Fahrersitz
- NEU Vision-Pack:** LED Rundumleuchte, LED Arbeitsscheinwerferpaket
- LED Scheinwerfer
- Bereifung: Mitas AC70 (445/65 R22.5)
- 1x Zusatzhydraulik am Ausleger mit Leckölleitung
- ROPS/FOPS Kabine
- Schnellwechsler Q-Fit mit mechanischer Verriegelung
- Bedienungsanleitung in deutsch
- Zentrale Schmierleisten für Chassis und Ausleger
- Selbst nivellierende Scherenabstützung
- Fahrwerks Nivellierung bis 8°
- Schnellwechsler mit Anbaugeräteerkennung
- Auto Lastmanagement / Geschwindigkeitsregelung
- Allrad-Lenkung 4x4x4
- Straßenzulassung mit 20 km/h - 40 km/h



TECHNISCHE DATEN:

Motor: 4 Zylinder Diesel-MAX 4,8l Stufe V
Leistung: 112 kW/150 PS, Hubhöhe: 25,5 m
 Tragfähigkeit: 5,8 t, Einsatzgewicht: ca. 19.400 kg
 Höhe Kabine: 3,08 m, Breite Reifen: 2,45 m
 Länge Gabelträger: 8,09 m, Bereifung: 445/65 R 22.5

MÖGLICHE OPTIONEN:

- Zwei Zusatzkreisläufe an Ausleger
- Hydraulische Schnellwechslerverriegelung Q-Fit
- Funk Fernbedienung
- Unterlegmatten für Abstützung
- Diesel Standheizung Eberspächer



inkl. 1 Jahr
 JCB-Garantie
 max. 1.000 Std.

ab **187.710,-**

zzgl. Überführung 2.500,-€

- OHNE Anbaugeräte
- OHNE Fernbedienung

Alle Anbaugeräte basieren auf dem bewährten JCB Q-Fit System. Ein neu konstruierter Schnellwechsler verbessert deutlich die Sicht des Bedieners. Jedes Anbaugerät ist mit einem RFID-Chip programmiert. Dadurch erkennt die Maschine, welches Anbaugerät sich am Ende des Auslegers befindet und welche Kapazität das Anbaugerät heben kann. Außerdem wird die Hubkapazität maximiert.

Mietmaschinen aus unserem Mietpark

Typ	Teleskopen					Mietpreis pro Tag bei Mietdauer		
	Nutzlast	Hubhöhe	Reichweite	Leistung	CPN	Monat	Woche	Tag
JCB 558-210R	5,8 t	20,5 m	17,8 m	150 PS	E-4406	200,-	340	360,-
JCB 558-260R	5,8 t	25,5 m	21,4 m	150 PS	E-4407	240,-	390,-	480,-

Mietpreis inkl. 1 Gabelträger mit Gabeln

Mietpreise pro Tag in €, zzgl. MwSt. Die Tagesmiete wird auf Grundlage einer Schichtzeit von 8 Std. berechnet. Jede weitere Std. (bis max. 4 Std.) wird als 1/8 der Tagesmiete berechnet. Preise ohne Betriebsstoffe und Maschinenbruchversicherung.

www.klarmann.de

02-2025 Preise in €, zzgl. MwSt; Abbildungen ähnlich; Änderungen, Irrtümer, Druckfehler und Zwischenverkauf vorbehalten.



KLARMANN-LEMBACH



☎ 09522 9220-0 97483 Eltmann



Anbaugeräte für drehbare Teleskoplader

Alle Anbaugeräte basieren auf dem bewährten JCB Q-Fit System. Ein neu konstruierter Schnellwechsler verbessert deutlich die Sicht des Bedieners. Jedes Anbaugerät ist mit einem RFID-Chip programmiert. Dadurch erkennt die Maschine welches Anbaugerät sich am Ende des Auslegers befindet und welche Kapazität das Anbaugerät heben kann. Außerdem wird die Hubkapazität maximiert.

Fast Start 2025

Anbau Winde

Gewicht: 452 kg ohne Rahmen, 557 kg mit Rahmen, Kapazität: 5,5 t Windengeschwindigkeit: 21.5 m/min



11.410,-€

Winde mit 2m Gittermastverlängerung

Gewicht: 413 kg, Kapazität: 2 t Windengeschwindigkeit: 21.5 m/min



8.999,-€

Lasthaken mit 2 m Galgen

Gewicht: 326 kg, Kapazität: 2 t



2.270,-€

680 mm Lasthaken

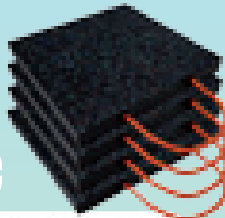
Gewicht: 214 kg, Kapazität: 5,5 t



1.750,-€

Abstützplatten 600 mm x 600 mm

2.180,-€



Gabelträger mit 1.200 mm Gabeln

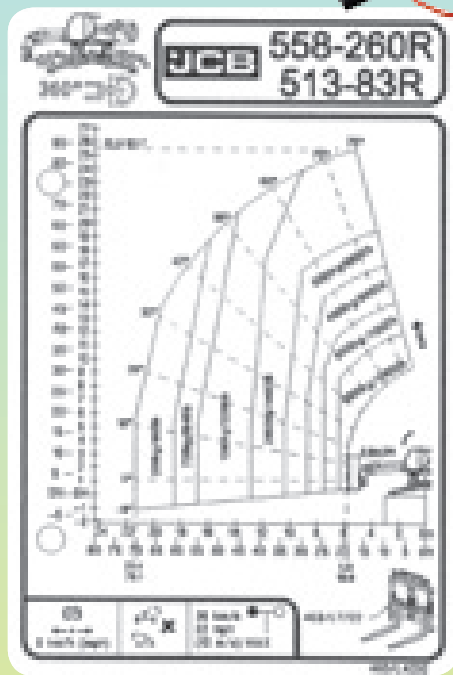
2.099,-€

NEU Funkfernbedienung für Hydraulikfunktionen



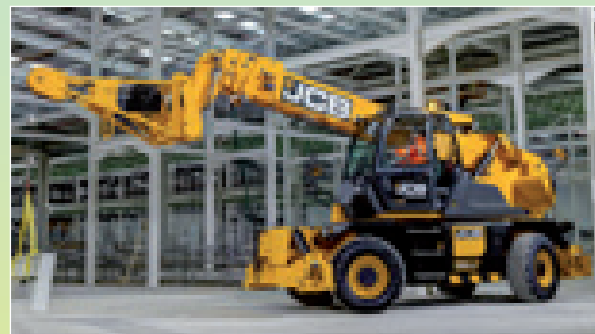
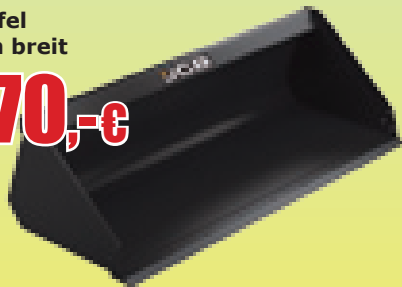
- Autec Funkfernbedienung
- Display für Lastenmomentanzeige
- Einfache Start/Stop Funktion
- Joystick mit Einhand-Bedienung und Freigabe-Knopf
- Ablagefach in der Kabine
- Ladegerät und Ersatzbatterie
- Rote LED Rundumleuchte

5.085,-€



Erdschaufel 1.850 mm breit

2.270,-€



Arbeitskorb (1000 kg)

13.279,-€



www.klarmann.de

02-2025 Preise in €, zzgl. MwSt; Abbildungen ähnlich; Änderungen, Irrtümer, Druckfehler und Zwischenverkauf vorbehalten.



KLARMANN-LEMBACH



09522 9220-0 97483 Eltmann