

CLARK STE 16 Elektrischer Dreirad-Gegengewichtsstapler

Ausstattung / Beschreibung:

- Neigung: 6°R / 6°V
- Gabelträger-Breite: 940 mm
- Angehängter Seitenschieber: 940 mm
- Lastschutzgitter: 940 x 1.220 mm
- Gabelzinken: 1.200 x 100 x 40 mm
- 3 Hydraulikfunktionen
- mechanische Einzelhebel
- Schlauchführung einfach (2x innenliegend)
- Bereifung Antriebsachse: SE Non-Marking 18 x 7-8
- Bereifung Lenkachse: SE Non-Marking 15 x 4,5-8
- Fahrerschutzdach
- Clark Fahrersitz mit Kunstlederbezug, vollgefedert
- 2x LED-Frontscheinwerfer, am Schutzdach montiert

Tragfähigkeit: 1.600 kg
Standardmast
Hubhöhe: 3.085 mm
 Bauhöhe Mast: 2.060 mm
 Freihub: 132 mm
 Geschwindigkeit: max. 16 km/h

Aufpreis 4.200,- €:

- Eternity-Batterie
- 48 V / 460 Ah
- Ladegerät Eternity
- 48 V / 60 A (WA)
- 50 Hz Ladetechnik - Filon Classic (WA-Plus)



ab **24.265,-**

zzgl. Überführung 800,-€



CLARK L30XE Crossover Elektrostapler



ab **26.250,-**

zzgl. Überführung 800,-€

Ausstattung / Beschreibung:

- Neigung: 5°R / 6°V
- Gabelträger-Breite: 1.040 mm
- Angehängter Seitenschieber: 1.040 mm
- Lastenschutzgitter: 1.040 x 1.220 mm
- Gabelzinken: 1.220 x 122 x 48 mm
- 4 Hydraulikfunktionen - mechanische Einzelhebel
- Schlauchführung (Triplex) doppelt (4x innenliegend)
- Bereifung Antriebsachse: Breitspur SE Non-Marking
- Bereifung Lenkachse: SE Non-Marking
- Fahrerschutzdach
- Clark Fahrersitz mit Kunstlederbezug, vollgefedert
- 2x LED-Frontscheinwerfer, am Schutzdach montiert
- Lithium-Batterie 80 V / 230 Ah
- Wasserkammer 25 Liter

Aufpreis 6.990,-:

- Lithium-Ionen-Batterie 80 V / 346 Ah
- Externes Lithium-Ionen-Ladegerät 80 V / 100 A

Tragfähigkeit	max. 3.000 kg
Triplexmast	max. 4.800 mm
Hubhöhe	
Freihub	946 mm
Bauhöhe Mast	max. 2.165 mm
Geschwindigkeit	max. 16 km/h

CLARK:
Erfinder
 des
Gabelstaplers

www.klarmann.de

09-2025 Preise in €, zzgl. MwSt; Abbildungen ähnlich; Änderungen, Irrtümer, Druckfehler und Zwischenverkauf vorbehalten.



KLARMANN-LEMBACH



09522 9220-0 97483 Eltmann

CLARK GEX 50

ab 57.500,-

zzgl. Überführung 1.000,-€

Elektrischer Vierrad-Gegen- gewichtsstapler

CLARK:
Erfinder
des
Gabelstaplers



Tragfähigkeit: 5.000 kg
Triplex-Hubgerüst
Hubhöhe: 4.500 mm
Bauhöhe Mast: 2.269 mm
Freihub: 1.049 mm
Geschwindigkeit: max. 21 km/h



- super leise
- große Bodenfreiheit
- sehr robust
- lange Lebensdauer

Ausstattung / Beschreibung:

- Neigung: 8°R / 8°V
- Gabelträger-Breite: 1.440 mm
- Angehängter Zinkenversteller (Schiebertyp): 1.325 mm
- Lastschutzgitter: 1.325 x 1.220 mm
- Gabelzinken: 1.200 x 120 x 50 mm
- 4 Hydraulikfunktionen - mechanische Einzelhebel
- Schlauchführung doppelt (4 Schläuche innenliegend)
- Bereifung Antriebsachse: Breitreifen Superelastik
- Bereifung Lenkachse: Superelastik
- Clark Fahrersitz mit Kunstlederbezug, vollgefedert
- 2x LED-Frontscheinwerfer, am Schutzdach montiert
- Stahlschutzdach
- Leistungsstarke Lithium-Ionen-Batterie mit 80V 560 Ah
- Kurze Ladezeit dank eines 80 Volt (120 A) Ladegerät



www.klarmann.de

09-2025 Preise in €, zzgl. MwSt; Abbildungen ähnlich; Änderungen, Irrtümer, Druckfehler und Zwischenverkauf vorbehalten.



KLARMANN-LEMBACH



09522 9220-0 97483 Eltmann

CLARK S 50sD LSP 500 Dieselmaststapler



55.350,-
zzgl. Überführung 2.000,-€

KUBOTA Dieselmotor Stufe 5	
Motorleistung	55,4 kW/75 PS
Tragfähigkeit	4.990 kg
Hubhöhe	4.800 mm
Bauhöhe Kabine	2.308 mm
Bauhöhe Mast	2.383 mm

Aufpreis:
SE-Reifen in WEISS
650,- €

Ausstattung/Beschreibung:

- Abgasanlage mit hochgezogenem Auspuff
- Freihub: 1.248 mm
- Gabelträger Breite: 1.330 mm
- Angehängter Zinkenversteller Breite: 1.350 mm
- Lastschutzgitter: 1.350 mm x 1.220 mm
- Gabelzinken: 1.220 mm x 150 mm x 60 mm
- 4 Hydraulikfunktionen, mech. Einzelhebel
- Fahrtrichtungsschalter am Hydraulikhebel
- Schlauchführung (Triplex): Doppelt (vier Schläuche innenliegend)
- Bereifung: Superelastik (vorne: 300 x 15 – 18 PR, hinten: 7.00 x 12 – 14 PR)
- 2x Rückspiegel
- Lenkradknopf
- Kabine (Level 4 – komplett), inkl. Heizung
- Bluetooth Radio
- Seitentür zweiteilig uvm.

CLARK HUBWAGEN:

HPT eco Handhubwagen

2.500 kg Tragfähigkeit
Tandemrollen
Rubber-Poly

349,-



LWio 15 Niederhubwagen

1.500 kg Tragfähigkeit
Fahr-/Hebe-Motor 0,75/0,50 kW
Hubhöhe 105 mm
Batterie 24 Volt / 20 Ah

ab 1.250,-
zzgl. Überführung 150,- €



**inklusive
Ladegerät**

CLARK GTS 30 Dieselmaststapler



ab 31.500,-
zzgl. Überführung 800,-€
**mit
Dieselpartikelfilter**

**CLARK:
Erfinder
des
Gabelstaplers**

Ausstattung/Beschreibung:

- 4.800 mm Triplexmast
- Angehängter Seitenschieber
- SE-Reifen
- Lastschutzgitter
- 1.220 mm Gabelzinken
- 4 Hydraulikfunktionen
- LED-Arbeitsscheinwerfer
- Rundumleuchte
- Wartungsfreie nasse Lamellenbremse
- Hubgerüstdämpfung
- Leichter Aufstieg dank tief angesetzter Trittstufe
- Minimale Vibrationen und Geräuschentwicklung
- Verschachtelte Hubgerüstprofile
- Wartungsfreie Lamellen-Ölbadbremse

4 Zylinder HYUNDAI Dieselmotor	
Tragfähigkeit	3.000 kg
Hubhöhe	max. 4.800 mm
Geschwindigkeit	20 km/h
Arbeitsgangbreite	min. 3.995 mm
Motorleistung	34,2 kW/47 PS

www.klarmann.de

09-2025 Preise in €, zzgl. MwSt; Abbildungen ähnlich; Änderungen, Irrtümer, Druckfehler und Zwischenverkauf vorbehalten.



KLARMANN-LEMBACH

09522 9220-0 97483 Eltmann

JCB E-TECH Höhen-Zugang

100 % elektrisch. Null Emission.

NEU: Elektrische Scherenbühnen mit E-Drive-Antrieb

Modell	S1932E	S2632E	S2646E	S3246E	S4046E	S4550E
max. Arbeitshöhe	7,71 m	9,92 m	9,90 m	11,68 m	13,90 m	15,80 m
Plattformhöhe	5,71 m	7,92 m	7,90 m	9,68 m	11,90 m	13,80 m
Breite	0,82 m	0,83 m	1,18 m	1,18 m	1,18 m	1,27 m
Traglast	230 kg	250 kg	450 kg	320 kg	320 kg	230 kg
Gesamtgewicht	1.590 kg	2.180 kg	2.663 kg	2.866 kg	3.070 kg	3.593 kg

Preis 11.390,- 14.190,- 15.790,- 15.990,- 20.990,- 25.990,-

alle Preise zzgl. Überführung 200,-€

ausschiebbare Plattformverlängerung, klappbares Plattformgeländer, nicht markierende Reifen, Integriertes Ladegerät, 230V Stromleitung zur Plattform, Blitzwarnleuchte, CE Zertifikat

**INKLUSIVE
PLATTFORM-
VERLÄNGERUNG:
0,9 M**

ab 11.390,-
zzgl. Überführung 200,-€

Fernbedienungshalterung für einfachste Bedienung von allen Seiten des Korbs und auch vom Boden aus. Links- und Rechtshänder geeignet, Steckdose auf der Plattform, Geländer einfach zusammenfaltbar, leicht ablesbare Ladeanzeige, verstärkte Gelenkhülsen, extrem robuste Steuerelektronik, Wartungstüren mit Türauflagen, Motor mit Schutzplatten, robuste Federbeine mit Schlaglochsenschutz, Warnleuchten am Rahmen, ergonomisch gestalteter Türgriff, Rollenkonstruktion für die Plattformverlängerung, Fußpedal zur einfachen Nutzung, Windenanlenkpunkt vorn am Rahmen, Griff für Notabsenkung am Heck, Freigabehebel für Notbremse am Heck, Hubfunktion wird erst aktiv, wenn die Maschine sicher steht. Griffige Stufen für sicheren Ein- und Ausstieg

inkl. 1 Jahr
JCB-Garantie
max. 1.000 Std.

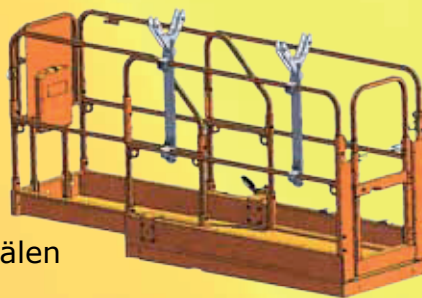
Zusätzliche Ausstattung optional:

Rohrträger 799,00 EUR

sicherer Transport von Leitungen, Kabelkanälen und Rohren bis 15 cm Durchmesser, inkl. Dylonriemen zur Sicherung, 2 Einheiten pro Maschine, nur für den Innenbereich geeignet, Nennarbeitslast 100 kg (50 kg pro U-Bügel) Gewicht des Rohrträgers 10 kg

LiveLink Lite 299,00 EUR

Hardware



BESSER FÜR DIE UMWELT

JCB E-TECH

www.klarmann.de

09-2025 Preise in €, zzgl. MwSt; Abbildungen ähnlich; Änderungen, Irrtümer, Druckfehler und Zwischenverkauf vorbehalten.



KLARMANN-LEMBACH



09522 9220-0 97483 Eltmann





555-210 Roto rotierender Teleskoplader

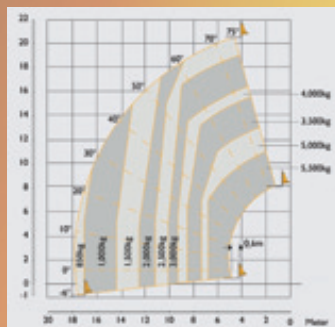
1X Demo-Maschine

Modell 2023 mit nur 500 h
Volle Garantie - TOP Ausstattung!

135.000,- €

Motor: 4 Zylinder Eco Max
4,8l Turbodiesel
Leistung: 108 kW/145 PS
Arbeitshöhe: 20,5 m
Tragfähigkeit: 5,5 t
Einsatzgewicht: ca. 18.000 kg
Höhe Kabine 3,08 m
Breite Reifen: 2,45 m
Länge Gabelträger: 6,92 m
Bereifung: 445/65 R 22.5
Geschwindigkeit: 40 km/h

Lastdiagramm, Palettengabel, voll abgestützt



- 1x Zusatzhydraulik am Ausleger mit Leckölleitung
- ROPS/FOPS Kabine
- Deluxe Sitz
- Schnellwechsler Q-Fit mit mechanischer Verriegelung
- Heck Kamera Set
- und vieles mehr

Zwischenverkauf vorbehalten



RTH 555-260 R Teleskoplader Stufe V



inkl. 1 Jahr
JCB-Garantie
max. 1.000 Std.

ab 184.732,-

zzgl. Überführung 2.500,-€

Motor: 4 Zylinder Diesel-MAX 4,8l Stufe V
Leistung: 112 kW/150 PS
Hubhöhe: 25,5 m
Tragfähigkeit: 5,5 t
Einsatzgewicht: ca. 19.400 kg
Höhe Kabine: 3,08 m
Breite Reifen: 2,45 m
Länge Gabelträger: 8,09 m
Bereifung: 445/65 R 22.5

Bereifung: Mitas AC70 (445/65 R22.5)
1x Zusatzhydraulik am Ausleger mit Leckölleitung
ROPS/FOPS Kabine mit Heizung und Klimaanlage
Luftgefederter, beheizter Deluxe Sitz
Schnellwechsler Q-Fit mit mechanischer Verriegelung
Bedienungsanleitung in deutsch
LED Rundumleuchte, magnetisch
LED Arbeitsscheinwerferpaket
LED Scheinwerfer

OHNE Anbaugeräte
OHNE Fernbedienung



www.klarmann.de

09-2025 Preise in €, zzgl. MwSt; Abbildungen ähnlich; Änderungen, Irrtümer, Druckfehler und Zwischenverkauf vorbehalten.



KLARMANN-LEMBACH



09522 9220-0 97483 Eltmann



NEU!
Demo-Fahrzeug

2025 Chevrolet Silverado 3,0l Diesel High Country

3,0 l Duramax Turbo-Diesel, 227 kW (309 PS), Hubraum: 2.998 cm³,
6 Zylinder, 10-Gang Automatikgetriebe, Allradantrieb, 5 Sitz-
plätze, Schadstoffklasse Euro 6, Feinstaubplakette: 4 (Grün),
zulässiges Gesamtgewicht: 3.500 kg



84.966,-

Netto 71.400,-

- ABS
- Airbags: Front-, Seiten und weitere
- Abstandstempomat
- Abstandswarner
- Alarmanlage
- Ambiente-Beleuchtung
- Android Auto
- Apple CarPlay
- Beheizbares Lenkrad
- Berganfahrassistent
- Bluetooth
- Bordcomputer
- Einparkhilfen
- Elektr. Fensterheber
- Elektr. Seitenspiegel
- Elektr. Sitzeinstellung
- Freisprecheinrichtung
- Head-Up Display
- Kurvenlicht
- Lederlenkrad

- LED-Scheinwerfer
- Leichtmetallfelgen
- Multifunktionslenkrad
- Multifunktions-Heckklappe
- Navigationssystem
- Nebelscheinwerfer
- Notbremsassistent
- Schaltwippen
- Schiebedach
- Schlüssellose Zentralverriegelung
- Servolenkung
- Sitzbelüftung und -heizung vorne/hinten
- Soundsystem/Radio/USB
- Sprachsteuerung
- Spurhalteassistent
- Start/Stop-Automatik
- Totwinkel-Assistent
- Touchscreen
- Traktionskontrolle

Verbrauch
kombiniert
nur **9,6l**



- Volldigitales Kombiinstrument
- 2-Zonen-Klimaautomatik

Mehrpreis: Anhängerkupplung 3,5t + 1.000,- Euro

Kraftstoffverbrauch innerorts: 10,4, außerorts: 8,9, kombiniert: 9,6 l/100km Diesel, CO₂-Emission kombiniert: 306 g/km, Euro 6, Effizienzklasse: G

NEU!
Sofort verfügbar!

2024 GMC 1500 DENALI Longbed 3,0 l Diesel

3,0L Duramax Turbo-Dieselmotor, 204 kW (277 PS),
Hubraum: 2.999 cm³, 6 Zylinder, 10-Gang Automatik-
getriebe, Allrad, 5 Sitzplätze, Schadstoffklasse Euro 6,
Feinstaubplakette: 4 (Grün), zulässiges Gesamt-
gewicht: 3.500 kg

GMC

99.999,-

Netto 84.032,-

Denali Reserve Package - beinhaltet:

- digitaler Rückspiegel
- mehrfarbiges 15" Head-Up Display
- Adaptive Geschwindigkeitsregelung
- elektrische seitliche Trittbretter
- 22" Leichtmetallfelgen
- GMC MultiPro Tailgate Step
- Schiebedach elektrisch
- 13.4" diagonal GMC Premium Infotainment System
- Lederausstattung schwarz
- elektrische Sitzverstellung vorne
- Sitzheizung vorn und hinten
- Sitzbelüftung vorn
- Lenkradheizung
- 4x4 Allradsystem
- Bluetooth Freisprecheinrichtung
- Spurhalteassistent
- Einparkhilfe vorn und hinten

Verbrauch
kombiniert
nur **9,6l**



Leasing ab 48 Monate

Netto 1.634,- €, Brutto 1.944,- € (pro Monat)

Inklusive:

- Anhängerkupplung bis 3.500 kg
- Unterbodenschutz und Hohlraumversiegelung
- Verzollung und Umbau
- Homologation StVZO

- Rückfahrkamera
- BOSE Soundsystem
- großes Touchscreen Display
- Sitzmemory Funktion

Kraftstoffverbrauch innerorts: 10,4, außerorts: 8,9, kombiniert: 9,6 l/100km Diesel, CO₂-Emission kombiniert: 306 g/km, Euro 6, Effizienzklasse: G

www.usa-cars.center

09-2025 Abbildungen ähnlich; Änderungen, Irrtümer, Druckfehler und Zwischenverkauf vorbehalten.

**AMERICAN
TRUCKS & CARS**



**09522 9220-0
97483 Eltmann**

ISUZU D-Max Double Cab V-CROSS MY23

Neuwagen mit Tageszulassung, Diesel, 120 kW (163 PS), 4 Zylinder, Automatikgetriebe, Allradantrieb, 5 Sitzplätze, Schadstoffklasse Euro 6d-ISC - AO, Feinstaubplakette 4 (Grün), zul. Gesamtgewicht 3.000 kg, zul. Anhängelast 3.500 kg, Nutzlast 1.000 kg

- Autom. abblendb. Innenspiegel
- Autom. Leuchtweitenregulierung
- Getönte hintere Seitenfenster und Heckscheibe
- Infotainment-System mit 9-Zoll Bildschirm (22,9 cm), DAB+, Apple CarPlay, Android Auto
- Kühlergrill, Außenspiegel, Türgriffe grau metallic
- Ladeflächenbeschichtung
- 8 Lautsprecher
- V-CROSS Design-Kit, dunkelgrau metallic, bestehend aus Kotflügelverbreiterungen, Front-Diffusor und Heckleisten
- Automatische Türverriegelung
- Bi-LED-Scheinwerfer
- Center Airbag (zwischen den Vordersitzen)
- Einparkhilfe vorn und hinten
- Warnung vor rückw. Querverkehr (akustischer Ausparkwarner)
- 2-Zonen Klimaautomatik
- Bereifung: 265/60 R 18 auf Leichtmetallfelge
- Differenzialsperre



€ 36.900,-
zzgl. 19% Mwst.
brutto € 43.911,-

- Heckklappe abschließbar
- Sitzheizung vorne
- Adaptiver Tempomat
- Elektr. unterstützte Servolenkung
- Follow-me-home-Licht
- Geschwindigkeitsbegrenzer (60 - 160 km/h einstellbar)
- Knieairbag
- Lendenwirbelstütze, einstellbar

- Lenkrad höhen- und weiteinstellbar
- Lichtsensor m. autom. Lichtsteuerung
- Notbremsassistent
- Regensensor
- Spurhalteassistent (passiv + aktiv)
- Tote-Winkel-Überwachung
- Verkehrszeichenerkennung mit Geschwindigkeitsbegrenzer uvm.

ISUZU D-Max L Space Cab MY24

Diesel, 120 kW (163 PS), 4 Zylinder, Automatikgetriebe, Allradantrieb, 4 Sitzplätze, Schadstoffklasse Euro 6e, Feinstaubplakette 4 (Grün), zul. Gesamtgewicht 3.000 kg, zul. Anhängelast 3.500 kg, Nutzlast 1.000 kg

- Emergency Stop Signal
- Aufmerksamkeitsassistent
- Spurhalteassistent (passiv + aktiv)
- Schleudertraumaschutz
- Seiten-, Kopf- und Knieairbags
- Berganfahrassistent
- Bremsassistent
- Elektronische Wegfahrsperre
- Seitenaufprallschutz in den Türen
- Stabilitätskontrolle ESC - abschaltbar
- Traktionskontrolle TCS - abschaltbar
- Vollwertiges Ersatzrad
- Anhängerstabilisierung
- Fahrer- und Beifahrer Airbag
- Antiblockiersystem ABS mit EBD
- Notrufsystem E-Call
- Fehlbeschleunigungsschutz
- High-Performance-Leiterrahmen
- Notbremsassistent und Kollisionswarnung
- Verkehrszeichenerkennung
- Reifendruckkontrolle
- Ausstellfenster hinten
- Rückfahrkamera
- Lendenwirbelstütze Fahrersitz



€ 32.500,-
zzgl. 19% Mwst.
brutto € 38.675,-

- Multifunktionslenkrad
- Licht- und Regensensor
- Start-Stopp-System
- Funk-Zentralverriegelung
- Klimaanlage: manuell
- Multi-Informations-Display
- Infotainment-System DAB+, Apple CarPlay®, Android Auto™

- MirrorLink, Miracast & WiFi
- Adaptiver Tempomat mit Stauassistent
- 12-V-Steckdose im Handschuhfach
- Geschwindigkeitsbegrenzer (70-180 km/h einstellbar)
- Sonnenbrillenfach Dachkonsole
- Handschuhfach oben uvm.

09-2025 **Preise in €, zzgl. MwSt;** ab Eltmann; Abbildungen ähnlich; Änderungen, Irrtümer, Druckfehler und Zwischenverkauf vorbehalten.