



KLARMANN-LEMBACH GmbH - Industriestr. 29 - D-97483 Eltmann

Industriestraße 29  
D-97483 Eltmann  
Tel. +49 9522 9220-0  
Fax +49 9522 9220-88  
info@klarmann.de

[www.klarmann.de](http://www.klarmann.de)  
[www.usa-cars.center](http://www.usa-cars.center)  
[www.klarmann-gbr.de](http://www.klarmann-gbr.de)  
[www.klarmann-autohaus-gmbh.de](http://www.klarmann-autohaus-gmbh.de)

**Miet- und Service-Center**

Bamberg 0951 96225-0  
Dettelbach 09302 98694610  
Suhl 036846 61355



# Sonderaktion April:

Unsere aktuelle Kettenbagger-Reihe von **JCB**

Neueste Technik zu einem super Preis-Leistungs-Verhältnis von einem der führenden Herstellern weltweit - sowie Europas Nr. 1 - mit mehr als 120.000 gebauten Maschinen pro Jahr!

- Top Leasing-Angebote
- Voll-Service-Vertrag

- Voll-Garantie-Verlängerung

## Frohe Ostern!





# 145 XR Kurzheckbagger Stufe V

**JCB 145 XR Kurzheckbagger mit Planierschild, Verstellausleger, Roadliner Gummipads 500mm, Exo-Max 4-Zylinder Turbodiesel, 4,8l, 110 PS**

**Ausstattung:** JCB Dieselmotor mit 81 kW (110 PS), CommandPlus Kabine mit Klimaautomatik und 360° Kamera, Luftgefederter, beheizter Fahrersitz, Verstellausleger, Löffelstiel ca. 2.500 mm lang, Roadliner-Gummipads ca. 500 mm breit, Zusatzhydraulik für Hammer- und Scherenbetrieb proportional gesteuert, Zusatzhydraulik für Sortiergreiferbetrieb proportional gesteuert, Zusatzhydraulik für Schwenklöffelbetrieb proportional gesteuert, Zusatzhydraulik für hydraulischen Schnellwechslerbetrieb, Umschaltventil von Löffel- auf Greiferbetrieb, Zusätzliche Leckölleitung, ATS „Advance-Tool-Select“ Anbaugerätewahlsystem, Schlauchbruchsicherungsventile am Ausleger-, Verstellausleger- und Stielzylinder, Planierschild, Elektrische Betankungspumpe

## Top-Leasing-Angebote der JCB-Finance inkl. 60 Monate Vollgarantie bis 4.000 Std.

Von Europas größtem Baumaschinen-Hersteller mit mehr als 120.000 gebauten Maschinen pro Jahr.

**Nur solange Vorrat reicht!**



### 145 XR

mit Verstellausleger, Planierschild, Roadliner, Vollausrüstung ohne Anbaugeräte

60 Monate Laufzeit,  
0% Anzahlung,  
Restwert 30%

pro Monat nur:

**2.130,-**

Preis in € + MwSt.

### 145 XR + Anbaugeräte

inklusive hydraulischer Schnellwechsler „OilQuick OQ 65“ und Löffelpaket, hydraulischer Grabenräumlöffel + 2 Tieföffel

60 Monate Laufzeit,  
0% Anzahlung,  
Restwert 30%

pro Monat nur:

**2.235,-**

Preis in € + MwSt.

[www.klarmann.de](http://www.klarmann.de)

04-2026 Preise in €, zzgl. MwSt.; Abbildungen ähnlich; Änderungen, Irrtümer, Druckfehler und Zwischenverkauf vorbehalten.



# KLARMANN-LEMBACH



09522 9220-0 97483 Eltmann



# 145 XR Kurzheckbagger Stufe V

- Baujahr: 2026
- Max. Grabtiefe: 6,7 m
- Max. Motorleistung: 81 kW
- Betriebsgewicht: 17.350 kg

### Ausstattung:

- JCB Dieselmotor mit 81 kW (110 PS)
- CommandPlus Kabine mit Klimaautomatik und 360° Kamera
- Luftgefederter, beheizter Fahrersitz
- Verstellausleger
- Löffelstiel ca. 2.500 mm lang
- Roadliner-Gummipads ca. 500 mm breit
- Zusatzhydraulik für Hammer- und Scherenbetrieb proportional gesteuert
- Zusatzhydraulik für Sortiergreiferbetrieb proportional gesteuert
- Zusatzhydraulik für Schwenklöffelbetrieb proportional gesteuert
- Zusatzhydraulik für hydraulischen Schnellwechslerbetrieb
- Umschaltventil von Löffel- auf Greiferbetrieb
- Zusätzliche Leckölleitung
- ATS „Advance-Tool-Select“ Anbaugerätewählsystem
- Schlauchbruchsicherungsventile am Ausleger-, Verstellausleger- und Stielzylinder
- Planierschild
- Elektrische Betankungspumpe

Motor	JCB Turbo-Diesel Max 444 S 4 Zylinder, Hubraum 4,8 l
Leistung	81 kW (110 PS) 1700 U/min
Betriebsgewicht	17.350 kg
Gesamthöhe	3.100 mm
Gesamtbreite	2.500 mm
Bodenplatten	500 mm
Grabtiefe	6.700 mm
Löffelstiel	2.700 mm

### Hydraulik-Optionen:

- Hammer/Scheren Hydraulik mit Summenschaltung
- ATS kann bis zu 15 Anbaugeräte speichern
- Anpassung für Öl-Druck und Menge
- Oil Quick Ready
- Hydraulik-Pumpe: 2x 132 l/min
- Servo-Hydraulik 1x 17 l/min
- Betriebsdruck 314 bar
- Power-Boost bis 343 bar

### Zusatzoptionen gegen Aufpreis:

**Rädlinger Löffelpaket HS 10**  
 1x HS 10 Schnellwechsler  
 1x 600 mm Tieföffel  
 1x 1.000 mm Tieföffel  
 1x 2.000 mm hydraulischer Grabenräumlöffel  
**13.990,-€**

ab **150.000,-**  
 zzgl. Überführung 2000,-€

**Mehr Komfort gegen Aufpreis:**

**Komplettes**



**OQ-65 Paket:**

- 1x 600 mm Tieföffel
- 1x 1.000 mm Tieföffel
- 1x 2.000 mm hydr. Grabenräumlöffel

**28.990,-€**



**- mieten  
- testen  
- kaufen**

Mietpreise pro Tag bei Mietdauer	Monat	Woche	Tag
<b>JCB 145 XR</b>	<b>150,-</b>	<b>190,-</b>	<b>210,-</b>

Tagesmiete bei 8 Stunden. Mehrstunde wird mit 1/8 der Tagesmiete berechnet.

[www.klarmann.de](http://www.klarmann.de)

04-2026 Preise in €, zzgl. MwSt; Abbildungen ähnlich; Änderungen, Irrtümer, Druckfehler und Zwischenverkauf vorbehalten.



**KLARMANN-LEMBACH**



**09522 9220-0 97483 Eltmann**



# 220X LC Raupenbagger

**JCB Raupenbagger der Spitzenklasse! Mit 23.188 kg Einsatzgewicht, EcoMAX 4-Zylinder-Turbodiesel-Reihenmotor mit Direkteinspritzung, Auto-Stopp, 4,8 L mit 129 kW (175 PS), STAGE V, Rußpartikelfilter, AdBlue, 3 m Löffelstiel, 600 mm Kettenplatten, Transportbreite 2,99 m, volle Hydraulik**

**Ausstattung:** LC Unterwagen mit Laufwerkslänge: 4.460 mm und Spurweite: 2.390 mm, 600 mm Drei-Steg-Bodenplatten, 3 m HD-Löffelstiel mit SBSV, 17 Tonnen Lasthaken an der Löffelkoppel, Deutsche Homologation, Hammer/Scheren und Schwenklöffelhydraulik, PSS, el.prop., ATS, Steuerkreis für einen hydr. Schnellwechsler inkl. Verrohrung, Leckölleitung, Kohlefilter-Kabinenfrischluftfilter, Regenschutz am Kabinendach, Zusätzliche Scheibenwischer für die untere Frontscheibe, LED Rundumleuchte auf dem Kabinendach, Kamera vorne und hinten + 360° Kamera, LED Lichtpaket 3, Komfortpaket (Premium Sitz, Radio, Klimaautomatik, 3 Sonnenblenden), Servicepaket 1, Fettpresse und Kartusche, LiveLink. **X-Line Pro Pack:** Rundumleuchte, Beleuchtung der Wartungsbuchten, Regenschutz, Super-Deluxe-Sitz, weißes Rauschen Fahralarm, Premium-Kabinenverkleidung, Sonnenschutzrollos, Pro-Beleuchtung: 14x LED-Leuchten (Rahmen, Ausleger, Kabinenfront, Kabine hinten, Kontergewicht)

## Top-Leasing-Angebote der JCB-Finance inkl. 48 Monate Vollgarantie bis 4.000 Std.

Von Europas größtem Baumaschinen-Hersteller mit mehr als 120.000 gebauten Maschinen pro Jahr.

**Nur solange Vorrat reicht!**



### 220X LC

mit Monoblock, Vollausrüstung ohne Anbaugeräte

48 Monate Laufzeit mit 35% Restwert ohne Anzahlung

pro Monat nur:

**2.358,-**

Preis in € + MwSt.

### 220X LC + Anbaugeräte

inklusive hydraulischer Schnellwechsler „OilQuick OQ 70/55“ und Löffelpaket, hydraulischer Grabenräumlöffel + 2 Tieföffel

48 Monate Laufzeit mit 35% Restwert ohne Anzahlung

pro Monat nur:

**2.878,-**

Preis in € + MwSt.

[www.klarmann.de](http://www.klarmann.de)

04-2026 Preise in €, zzgl. MwSt.; Abbildungen ähnlich; Änderungen, Irrtümer, Druckfehler und Zwischenverkauf vorbehalten.



# KLARMANN-LEMBACH



09522 9220-0 97483 Eltmann



# 220X LC Raupenbagger

**JCB Raupenbagger der Spitzenklasse! Mit 23.188 kg Einsatzgewicht, EcoMAX 4-Zylinder-Turbodiesel-Reihenmotor mit Direkteinspritzung, Auto-Stopp, 4,8 L mit 129 kW (175 PS), STAGE V, Rußpartikelfilter, AdBlue, 3 m Löffelstiel, 600 mm Kettenplatten, Transportbreite 2,99 m, volle Hydraulik**

**4 JAHRE JCB VOLLGARANTIE**  
max.  
**4.000**  
Std.



**Ausstattung:** LC Unterwagen mit Laufwerkslänge: 4.460 mm und Spurweite: 2.390 mm, 600 mm Drei-Steg-Bodenplatten, 3 m HD-Löffelstiel mit SBSV, 17 Tonnen Lasthaken an der Löffelkoppel, Deutsche Homologation, Hammer/Scheren und Schwenklöffelhydraulik, PSS, el.prop., ATS, Steuerkreis für einen hydr. Schnellwechsler inkl. Verrohrung, Leckölleitung, Kohlefilter Kabinenfrischluftfilter, Regenschutz am Kabinendach, Zusätzliche Scheibenwischer für die untere Frontscheibe, LED Rundumleuchte auf dem Kabinendach, Kamera vorne und hinten + 360° Kamera, LED Lichtpaket 3, Komfortpaket (Premium-Sitz, Radio, Klimaautomatik, 3 Sonnenblenden), Servicepaket 1, Fettpresse und Kartusche, LiveLink.

**X-Line Pro Pack:** Rundumleuchte, Beleuchtung der Wartungsbuchten, Regenschutz, Super-Deluxe-Sitz, weißes Rauschen Fahralarm, Premium-Kabinenverkleidung, Sonnenschutzrollos, Pro-Beleuchtung: 14x LED-Leuchten (Rahmen, Ausleger, Kabinenfront, Kabine hinten, Kontergewicht)



Mietpreise pro Tag bei Mietdauer	Monat	Woche	Tag
<b>JCB 200X LC</b>	<b>180,-</b>	<b>200,-</b>	<b>250,-</b>

Tagesmiete bei 8 Stunden.  
Mehrstunde wird mit 1/8 der Tagesmiete berechnet.

Gewicht	23.188 kg
Leistung	175 PS / 129 kW
Länge Löffelstiel	3.000 mm
Grabtiefe	6.694 mm
Reichweite am Boden	9.679 mm
Maschinenbreite	2.990 mm

**- mieten  
- testen  
- kaufen**



[www.klarmann.de](http://www.klarmann.de)

04-2026 Preise in €, zzgl. MwSt; Abbildungen ähnlich; Änderungen, Irrtümer, Druckfehler und Zwischenverkauf vorbehalten.



## KLARMANN-LEMBACH



**09522 9220-0 97483 Eltmann**





# 245XR LC Kurzheck-Raupenbagger

**JCB Kurzheck-Raupenbagger der Spitzenklasse! Mit 27.670 kg Einsatzgewicht, EcoMAX 4-Zylinder-Turbodiesel-Reihenmotor, 4,8 l mit 129 kW (175 PS), STAGE V, Rußpartikelfilter, AdBlue, 3 m Löffelstiel, 600 mm Kettenplatten, Transportbreite 2,99 m, volle Hydraulik**

Serienausstattung: LC Unterwagen mit Laufwerkslänge: 4.460 mm und Spurweite: 2.390 mm, 17 Tonnen Lasthaken an der Löffelkoppel, Deutsche Homologation, Hammer/Scheren und Schwenklöffelhydraulik, PSS, el.prop., ATS, Steuerkreis für einen hydr.

Schnellwechsler inkl. Verrohrung, Leckölleitung, Kohlefilter-Kabinenfrischluftfilter, Regenschutz am Kabinendach, Zusätzliche Scheibenwischer für die untere Frontscheibe, LED Rundumleuchte auf dem Kabinendach, 360° Kamera, LED Lichtpaket 3, Komfortpaket (Premiumsitz, Radio, Klimaautomatik, 3 Sonnenblenden), Servicepaket 1, Spatenhalterung, Fettpresse und Kartusche, LiveLink

## Top-Leasing-Angebote der JCB-Finance inkl. 48 Monate Vollgarantie bis 4.000 Std.

Von Europas größtem Baumaschinen-Hersteller mit mehr als 120.000 gebauten Maschinen pro Jahr.



**Nur solange Vorrat reicht!**



### 245XR LC

mit Verstellausleger und Planierschild, Vollausrüstung ohne Anbaugeräte

48 Monate Laufzeit mit 35% Restwert ohne Anzahlung

pro Monat nur:

**2.830,-**

Preis in € + MwSt.

### 245XR LC + Anbaugeräte

inklusive hydraulischer Schnellwechsler „OilQuick OQ 70/55“ und Löffelpaket, hydraulischer Grabenräumlöffel + 2 Tieföffel

48 Monate Laufzeit mit 35% Restwert ohne Anzahlung

pro Monat nur:

**3.426,-**

Preis in € + MwSt.

[www.klarmann.de](http://www.klarmann.de)

04-2026 Preise in €, zzgl. MwSt; Abbildungen ähnlich; Änderungen, Irrtümer, Druckfehler und Zwischenverkauf vorbehalten.



# KLARMANN-LEMBACH



09522 9220-0 97483 Eltmann



# 245XR LC Kurzheck-Raupenbagger

## JCB EcoMAX 4-Zylinder-Turbodiesel-Reihenmotor mit Direkteinspritzung - 4,8 L mit 129 kW (175 PS), STAGE V, Rußpartikelfilter, AdBlue

Serienausstattung: LC Unterwagen mit Laufwerkslänge: 4.460 mm und Spurweite: 2.390 mm, 600 mm Drei-Steg-Bodenplatten, 3 m HD-Löffelstiel mit SBSV, 17 Tonnen Lasthaken an der Löffelkoppel, Deutsche Homologation, Hammer/Scheren und Schwenklöffelhydraulik, PSS, el.prop., ATS, Steuerkreis für einen hydr. Schnellwechsler inkl. Verrohrung, Leckölleitung, Kohlefilter-Kabinenfrischluftfilter, Regenschutz am Kabinendach, Zusätzliche Scheibenwischer für die untere Frontscheibe, LED Rundumleuchte auf dem Kabinendach, 360° Kamera, LED Lichtpaket 3, Komfortpaket (Premiumsitz, Radio, Klimaautomatik, 3 Sonnenblenden), Servicepaket 1, Spatenhalterung, Fettpresse und Kartusche, LiveLink



Gewicht	27.670 kg
Leistung	175 PS / 129 kW
Länge Löffelstiel	3.000 mm
Grabtiefe	6.200 mm
Reichweite am Boden	9.841 mm
Maschinenbreite	2.990 mm

Demomaschine

mich kann man auch mieten:

220,- €/pro Tag (Monat)

260,- €/pro Tag (Woche)

300,- € pro Tag

Mietpreise pro Tag bei Mietdauer	Monat	Woche	Tag
<b>JCB 245 XR LC</b>	<b>220,-</b>	<b>260,-</b>	<b>300,-</b>

Tagesmiete bei 8 Stunden. Mehrstunde wird mit 1/8 der Tagesmiete berechnet.



inkl. 1 Jahr JCB-Garantie max. 1.000 Std.

mit Verstellausleger und Planierschild

In sekundenschnelle von der Kabine aus an- und auskuppeln

17.990,- €



Top Finanzierungsangebote Wir beraten Sie gerne!

OilQuick®

OQ 70/55 hydraulische Schnellwechslervorrichtung mit integrierter Schlauch-schnellkupplungsfunktion

Löffelpaket für OQ 70/55

19.990,- €

Weitere Anbaugeräte auf Anfrage

www.klarmann.de



Löffelpakete inkl. Hydr. Grabenräumlöffel SB 2.200 mm offen  
Tieföffel SB 1.000 mm  
Tieföffel SB 1.600 mm



04-2026 Preise in €, zzgl. MwSt; Abbildungen ähnlich; Änderungen, Irrtümer, Druckfehler und Zwischenverkauf vorbehalten.



KLARMANN-LEMBACH



09522 9220-0 97483 Eltmann



# 370X NLC Kettenbagger

**JCB Kettenbagger der Spitzenklasse! Mit 38.000 kg Einsatzgewicht, Cummins L9, 8,9 L mit 237 kW (322 PS) mit Auto-Stop, STAGE V, Rußpartikelfilter, AdBlue, 3,23 m HD-Löffelstiel mit SBSV, 600 mm Drei-Step-Bodenplatten, Transportbreite 2,99 m, volle Hydraulik**

**Ausstattung:** NLC Unterwagen mit Laufwerkslänge 4.954 mm, Spurweite: 2.390 mm, Deutsche Homologation (Stufe V), X-LINE PRO für 3.230 mm Stiel - Premium-Paket Deutschland, inkl. Hammer-/Scheren- und Schwenklöffelhydraulik, Pumpen-Summen-Schaltung (PSS), el.prop., (inkl. ATS), inkl. Druckentlastung (AUX Vent), Leckölleitung für Anbauwerk (Motorgehäuse), Scheibenwischer obere/untere Frontscheibe, Staufach inkl. Kühl-/Warmhaltebox, LED-Rundumleuchte, LED-Bel. Servicebereiche, 14 LED-Lichtp. (2x am Rahmen, 2x Kontergewicht, 4x Ausleger, 4x Kabinendach vorn, 2x Kabinendach hinten, Premiumsitz luftgefedert, beheizbar, verstellb. Kopfstütze, Rückenlehne, Sitzwinkel- und Position/Armlehnen, Höhe pneumatisch einstellbar + Sitzbelüftung, 10" LCD UX-Farbdisplay mit Touch-Screen, ermöglicht individuelle Programmierung von Anwenderprofilen, inkl. einstellbaren Zugriffsberechtigungen und vieles mehr s. Beilage

## Top-Leasing-Angebote der JCB-Finance inkl. 48 Monate Vollgarantie bis 4.000 Std.

Von Europas größtem Baumaschinen-Hersteller mit mehr als 120.000 gebauten Maschinen pro Jahr.

**Nur solange Vorrat reicht!**



### 370X NLC

mit Mono-Ausleger, Vollausrüstung ohne Anbaugeräte

48 Monate Laufzeit mit 35% Restwert ohne Anzahlung

pro Monat nur:

**3.571,-**

Preis in € + MwSt.

### 370X NLC + Anbaugeräte

inklusive Löffelpaket Lehhof HS-25, 1 x hydraulischer Grabenräumlöffel + 2 Tieföffel

48 Monate Laufzeit mit 35% Restwert ohne Anzahlung

pro Monat nur:

**3.931,-**

Preis in € + MwSt.

[www.klarmann.de](http://www.klarmann.de)

04-2026 Preise in €, zzgl. MwSt.; Abbildungen ähnlich; Änderungen, Irrtümer, Druckfehler und Zwischenverkauf vorbehalten.



# KLARMANN-LEMBACH



☎ 09522 9220-0 97483 Eltmann



# 370X NLC Kettenbagger

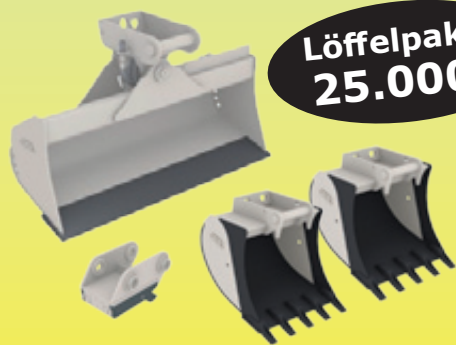
## Serienausstattung 370X NLC Heavy Duty (HD):

- NLC Unterwagen mit Laufwerkslänge 4.954 mm
- Spurweite: 2.390 mm
- Deutsche Homologation (Stufe V)
- **X-LINE PRO** für 3.230 mm Stiel - Premium-Paket Deutschland
- inkl. Hammer-/Scheren- und Schwenklöffelhydraulik
- Pumpen-Summen-Schaltung (PSS), el.prop., (inkl. ATS)
- inkl. Druckentlastung (AUX Vent)
- Leckölleitung für Anbauwerk (Motorgehäuse)
- Scheibenwischer obere/untere Frontscheibe
- Staufach inkl. Kühl-/Warmhaltebox
- LED-Rundumleuchte, LED-Bel. Servicebereiche
- 14 LED-Lichtp. (2x am Rahmen, 2x Kontergewicht, 4x Ausleger, 4x Kabinendach vorn, 2x Kabinendach hinten)
- Premiumsitz luftgefedert, beheizbar verstellb. Kopfstütze, Rückenlehne, Sitzwinkel- und Position/Armlehnen Höhe pneumatisch einstellbar und Sitzbelüftung
- 10" LCD UX-Farbdisplay mit Touch-Screen ermöglicht individuelle Programmierung von Anwenderprofilen inkl. einstellbaren Zugriffsberechtigungen
- Joystickbelegung sowie Programmieren/Speichern von Anbaugeräten (Volumenstrom [bar] und Drücke [l/min] der Zusatzhydraulik) via Advanced Tool Select
- 8.000 kg Kontergewicht
- SCR (Selektive katalyt. Reduktion)
- PDF (Dieselpartikelfilter) mit DEF (AdBlue)
- Monolausleger
- CommandPlus-Kabine (ROPS) mit Start-Stopp-Taste
- grobmaschiger Kühler
- Umkehrlüfter, man. Power Boost (380 bar)
- autom. Dehzahlreduktion/Motorabsenkung
- Dämpfungssystem CushioControl
- hydr. Schnellwechslerverrohrung
- LiveLink
- 2 autom. umschaltende Fahrstufen
- doppelte Kettenführung
- Klimaautomatik
- starres Dachfenster
- 2x Sonnenblenden
- Radio, 2x USB-C
- Fahralarm
- Rückfahr- und Seitenkamera
- Betankungspumpe

## Löffelpaket Klasse 29

- 1x Schnellwechsler HS25
- 2x Tieföffel SB nach Wahl
- 1x Grabenräumlöffel mit 2 Zylinder

Löffelpaket  
25.000,-



ab **229.900,-**  
zzgl. Überführung 4.500,-€  
**OHNE Anbaugeräte**

Einsatzgewicht	38.000 kg
Brutto-Motorleistung	326 PS / 240 kW
Cummins L9 6 Zylinder	8,9 Liter Hubraum
Transportbreite	2.990 mm
Transporthöhe	3.330 mm
Transportlänge	11.338 mm
max. Grabreichweite	10.763 mm
max. Grabhöhe	10.081 mm
max. Grabtiefe	6.969 mm

Mietpreise pro Tag bei Mietdauer	Monat	Woche	Tag
<b>JCB 370X NLC</b>	<b>300,-</b>	<b>350,-</b>	<b>400,-</b>

Tagesmiete bei 8 Stunden.  
Mehrstunde wird mit 1/8 der Tagesmiete berechnet.



inkl. 4 Jahre  
JCB-Garantie  
max. 4.000 Std.

**Stufe V**



[www.klarmann.de](http://www.klarmann.de)

04-2026 Preise in €, zzgl. MwSt; Abbildungen ähnlich; Änderungen, Irrtümer, Druckfehler und Zwischenverkauf vorbehalten.



**KLARMANN-LEMBACH**



☎ 09522 9220-0 97483 Eltmann



# 520 X Kettenbagger Stufe V

**6 Zylinder Cummins Turbodieselmotor X 12, Power-Boost-Funktion, large Service-Intervalle, Komfortkabine Safety-System, 360° Kamera, Sitz beheizt mit Luftfederung, 10" Full Touchscreen. Viel Komfort für lange Arbeitstage - the best in class!**



Motor	6 Zylinder Cummins Turbodieselmotor X 12
Leistung	298 kW (405 PS)
Betriebsgewicht	52 - 55 to
Löffel-Volumen	2,8 - 3,4 m <sup>3</sup>

## Preis auf Anfrage



Mit weltweit innerhalb von 24 Stunden verfügbaren Ersatzteilen für 95 % und niedrigeren Gesamtbetriebskosten ist der 520X mehr als nur unser größter Bagger: Er ist Ihr entscheidender Vorteil. Der 520X ist speziell für Höchstleistungen konzipiert und bietet:

### **Extrem leistungsstarker X12-Motor:**

Unser größter Bagger verfügt über einen 298 kW starken Motor. Für unaufhaltsame Produktivität, selbst unter extremen Bedingungen.

**Powerboost-Funktion:** Ideal für schwierige Bodenverhältnisse. Die Powerboost-Taste des JCB-Baggers erhöht den Systemdruck für bis zu 9 Sekunden und steigert so die Ausbrechkraft um 6 %.

**Maximale Produktivität:** Ein speziell entwickelter 6,5-m-Ausleger, die Spezifikation für Massenaushub und das Doppelschwenkmotorsystem ermöglichen branchenführende Zykluszeiten.

**Maximale Vielseitigkeit:** Mit Optionen wie einem 6,9-m-Monoausleger, Doppel- und Dreifach-Groove-Kettenplatten und einer Reihe von Hydrauliksystemen für verschiedene Anbaugeräte.

Der neue JCB 520X Bagger ist mit JCB UX ausgestattet, unserer Bedienoberfläche der nächsten Generation. Sie bietet ein einheitliches und intuitives Benutzererlebnis für die gesamte X-Serie. Mit personalisierten Profilen, individueller Klimatisierung, vereinfachter Anbaugeräteauswahl und nahtloser Smartphone-Konnektivität ermöglicht Ihnen JCB UX, Ihre Maschine ganz nach Ihren Wünschen zu bedienen. Das optimierte, benutzerfreundliche Layout sorgt dafür, dass alle Funktionen direkt erreichbar sind – für maximalen Komfort, Effizienz und Produktivität vom ersten Moment an. Mit JCB UX an Ihrer Seite wird Spitzenleistung zum Kinderspiel.



[www.klarmann.de](http://www.klarmann.de)

04-2026 Preise in €, zzgl. MwSt; Abbildungen ähnlich; Änderungen, Irrtümer, Druckfehler und Zwischenverkauf vorbehalten.



## KLARMANN-LEMBACH



09522 9220-0 97483 Eltmann

